

Rapport de mission de repérage des matériaux et produits contenant de l'amiante avant réalisation de travaux

Norme NF X 46-020 V .2017

17 Avenue du ML Juin - Logement 4 - ESC AH - R+3

77000 MELUN



A \ INFORMATIONS GENERALES

A.1 \ DESIGNATION DU BÂTIMENT

Nature du bâtiment :	LOGEMENTS COLLECTIFS	Adresse :	17 Avenue du ML Juin - Logement 4 - ESC AH - R+3 77000 MELUN
Date du permis de construire ou date de construction		Bâtiment :	
Etage :	R+3	Porte :	
Ref Cadastrale :	NC	Propriété de :	HABITAT 77-OPH DE SEINE ET MARNE 10 AVENUE CHARLES PEGUY 77000 MELUN

A.2 \ DESIGNATION DU DONNEUR D'ORDRE

Nom :	HABITAT 77-OPH DE SEINE ET MARNE	Documents remis :	
Adresse :	10 AVENUE CHARLES PEGUY 77000 MELUN	Moyens mis à disposition :	

A.3 \ EXECUTION DE LA MISSION

RAPPORT N° :	62LAH0304	Laboratoire d'Analyses :	ITGA
Repérage réalisé le :	10/01/2020	Adresse laboratoire :	3 RUE ARMAND HERPIN LACROIX - CS 46537 35065 RENNES CEDEX
Accompagnateur :		Numéro d'accréditation :	1-5967
Par :	Abdessamad RHENZOUR	Organisme d'assurance professionnelle :	AXA France
N° certificat :	DTI3342	Adresse assurance :	313 Terrasses de l'Arche 92727 NANTERRE CEDEX
Date d'obtention :	23/11/2017	N° de contrat d'assurance :	10158549604
Organisme certificateur	DEKRA 5 avenue Garlande - 92220 BAGNEUX	Date de validité :	31/12/2019

B \ CACHET DU DIAGNOSTIQUEUR

FAIT LE 22/01/2020

Cabinet : SOCOTEC DIAGNOSTIC

Nom du responsable : **DELATTRE Olivier**

Nom du diagnostiqueur : **Abdessamad RHENZOUR**



C\ SOMMAIRE

Table des matières

A \ INFORMATIONS GENERALES	2
A.1 \ DESIGNATION DU BÂTIMENT	2
A.2 \ DESIGNATION DU DONNEUR D'ORDRE	2
A.3 \ EXECUTION DE LA MISSION.....	2
B \ CACHET DU DIAGNOSTIQUEUR	2
C\ SOMMAIRE	3
D\ CONCLUSIONS	4
E \ PROGRAMME DE REPERAGE	12
F \ CONDITIONS DE REALISATION DU REPERAGE	15
G \ RAPPORTS PRECEDENTS.....	15
H \ RESULTATS DETAILLES DU REPERAGE	16
ANNEXE 1 – PHOTOS DES ELEMENTS AMIANTES ET/OU NON AMIANTES	33
ANNEXE 3 – PROCES VERBAUX D'ANALYSES.....	41
ATTESTATION(S)	52
CERTIFICAT DE COMPETENCES	54

D\ CONCLUSIONS

Dans le cadre de la mission décrite en tête de rapport, il a été repéré des matériaux et produits contenant de l'amiante

PIECE	ETAGE	ELEMENTS	DESCRIPTIF LABORATOIRE	REPERAGE	Echantillon	METHODE	ETAT	RESULTAT
Chambre 2	R+3	Enduit / Peinture plaque de plâtre	Papier + peinture non séparable + toile fibreuse blanche non séparable + carton non séparable + matériau plâtreux blanc en vrac non séparable	Mur B	62LAH0304P007	RESULTAT ANALYSE	DEGRADATION PARTIELLE	Amiante détecté (Chrysotile)
Séjour / Salon	R+3	Enduit / Peinture plaque de plâtre	Papier + peinture non séparable + toile fibreuse blanche non séparable + carton non séparable + matériau plâtreux blanc en vrac non séparable	Mur A	62LAH0304P007	ZPSO	DEGRADATION PARTIELLE	Amiante détecté (Chrysotile)
Placard 1	R+3	Enduit / Peinture plaque de plâtre	Papier peint + peinture en vrac non séparable + matériau plâtreux blanc en vrac non séparable	Mur C	62LAH0304P008	RESULTAT ANALYSE	DEGRADATION PARTIELLE	Amiante détecté (Chrysotile)
Chambre 2	R+3	Enduit / Peinture plaque de plâtre	Papier peint + peinture en vrac non séparable + matériau plâtreux blanc en vrac non séparable	Mur D	62LAH0304P008	ZPSO	DEGRADATION PARTIELLE	Amiante détecté (Chrysotile)

PIECE	ETAG E	ELEMENT S	DESCRIPTIF LABORATOIR E	REPERAG E	Echantillon	METHOD E	ETAT	RESULTA T
Chambre 2	R+3	Enduit / Peinture plaque de plâtre	Papier peint + peinture en vrac non séparable + matériau plâtreux blanc en vrac non séparable	Mur E	62LAH0304P00 8	ZPSO	DEGRADATIO N PARTIELLE	Amiante détecté (Chrysotile)
Chambre 2	R+3	Enduit / Peinture plaque de plâtre	Papier peint + peinture en vrac non séparable + matériau plâtreux blanc en vrac non séparable	Mur F	62LAH0304P00 8	ZPSO	DEGRADATIO N PARTIELLE	Amiante détecté (Chrysotile)
Chambre 3	R+3	Enduit / Peinture plaque de plâtre	Papier peint + peinture en vrac non séparable + matériau plâtreux blanc en vrac non séparable	Mur A	62LAH0304P00 8	ZPSO	DEGRADATIO N PARTIELLE	Amiante détecté (Chrysotile)
Chambre 3	R+3	Enduit / Peinture plaque de plâtre	Papier peint + peinture en vrac non séparable + matériau plâtreux blanc en vrac non séparable	Mur B	62LAH0304P00 8	ZPSO	DEGRADATIO N PARTIELLE	Amiante détecté (Chrysotile)
Chambre 3	R+3	Enduit / Peinture plaque de plâtre	Papier peint + peinture en vrac non séparable + matériau plâtreux blanc en vrac non séparable	Mur F	62LAH0304P00 8	ZPSO	DEGRADATIO N PARTIELLE	Amiante détecté (Chrysotile)
Dégagemen t	R+3	Enduit / Peinture plaque de plâtre	Papier peint + peinture en vrac non séparable + matériau plâtreux blanc en vrac non séparable	Mur D	62LAH0304P00 8	ZPSO	DEGRADATIO N PARTIELLE	Amiante détecté (Chrysotile)

PIECE	ETAG E	ELEMENT S	DESCRIPTIF LABORATOIR E	REPERAG E	Echantillon	METHOD E	ETAT	RESULTA T
Entrée	R+3	Enduit / Peinture plaque de plâtre	Papier peint + peinture en vrac non séparable + matériau plâtreux blanc en vrac non séparable	Mur B	62LAH0304P00 8	ZPSO	DEGRADATIO N PARTIELLE	Amiante détecté (Chrysotile)
Placard 1	R+3	Enduit / Peinture plaque de plâtre	Papier peint + peinture en vrac non séparable + matériau plâtreux blanc en vrac non séparable	Mur B	62LAH0304P00 8	ZPSO	DEGRADATIO N PARTIELLE	Amiante détecté (Chrysotile)
Placard 1	R+3	Enduit / Peinture plaque de plâtre	Papier peint + peinture en vrac non séparable + matériau plâtreux blanc en vrac non séparable	Mur D	62LAH0304P00 8	ZPSO	DEGRADATIO N PARTIELLE	Amiante détecté (Chrysotile)
Placard 2	R+3	Enduit / Peinture plaque de plâtre	Papier peint + peinture en vrac non séparable + matériau plâtreux blanc en vrac non séparable	Mur A	62LAH0304P00 8	ZPSO	DEGRADATIO N PARTIELLE	Amiante détecté (Chrysotile)
Placard 2	R+3	Enduit / Peinture plaque de plâtre	Papier peint + peinture en vrac non séparable + matériau plâtreux blanc en vrac non séparable	Mur B	62LAH0304P00 8	ZPSO	DEGRADATIO N PARTIELLE	Amiante détecté (Chrysotile)
Placard 2	R+3	Enduit / Peinture plaque de plâtre	Papier peint + peinture en vrac non séparable + matériau plâtreux blanc en vrac non séparable	Mur D	62LAH0304P00 8	ZPSO	DEGRADATIO N PARTIELLE	Amiante détecté (Chrysotile)

PIECE	ETAGE	ELEMENTS	DESCRIPTIF LABORATOIRE	REPERAGE	Echantillon	METHODE	ETAT	RESULTAT
Placard 3	R+3	Enduit / Peinture plaque de plâtre	Papier peint + peinture en vrac non séparable + matériau plâtreux blanc en vrac non séparable	Mur D	62LAH0304P00 8	ZPSO	DEGRADATIO N PARTIELLE	Amiante détecté (Chrysotile)
Séjour / Salon	R+3	Enduit / Peinture béton	Papier peint en faible quantité en vrac non séparable + peinture + enduit plâtreux blanc en vrac non séparable	Mur D	62LAH0304P00 9	RESULTAT ANALYSE	DEGRADATIO N PARTIELLE	Amiante détecté (Chrysotile)
Cellier	R+3	Enduit / Peinture béton	Papier peint en faible quantité en vrac non séparable + peinture + enduit plâtreux blanc en vrac non séparable	Mur A	62LAH0304P00 9	ZPSO	DEGRADATIO N PARTIELLE	Amiante détecté (Chrysotile)
Cellier	R+3	Enduit / Peinture béton	Papier peint en faible quantité en vrac non séparable + peinture + enduit plâtreux blanc en vrac non séparable	Mur B	62LAH0304P00 9	ZPSO	DEGRADATIO N PARTIELLE	Amiante détecté (Chrysotile)
Cellier	R+3	Enduit / Peinture béton	Papier peint en faible quantité en vrac non séparable + peinture + enduit plâtreux blanc en vrac non séparable	Mur C	62LAH0304P00 9	ZPSO	DEGRADATIO N PARTIELLE	Amiante détecté (Chrysotile)
Cellier	R+3	Enduit / Peinture béton	Papier peint en faible quantité en vrac non séparable + peinture + enduit plâtreux blanc en vrac non séparable	Mur D	62LAH0304P00 9	ZPSO	DEGRADATIO N PARTIELLE	Amiante détecté (Chrysotile)

PIECE	ETAGE	ELEMENTS	DESCRIPTIF LABORATOIRE	REPERAGE	Echantillon	METHODE	ETAT	RESULTAT
Cellier	R+3	Enduit / Peinture béton	Papier peint en faible quantité en vrac non séparable + peinture + enduit plâtreux blanc en vrac non séparable	Mur E	62LAH0304P009	ZPSO	DEGRADATION PARTIELLE	Amiante détecté (Chrysotile)
Chambre 1	R+3	Enduit / Peinture béton	Papier peint en faible quantité en vrac non séparable + peinture + enduit plâtreux blanc en vrac non séparable	Mur B	62LAH0304P009	ZPSO	DEGRADATION PARTIELLE	Amiante détecté (Chrysotile)
Chambre 1	R+3	Enduit / Peinture béton	Papier peint en faible quantité en vrac non séparable + peinture + enduit plâtreux blanc en vrac non séparable	Mur D	62LAH0304P009	ZPSO	DEGRADATION PARTIELLE	Amiante détecté (Chrysotile)
Chambre 2	R+3	Enduit / Peinture béton	Papier peint en faible quantité en vrac non séparable + peinture + enduit plâtreux blanc en vrac non séparable	Mur A	62LAH0304P009	ZPSO	DEGRADATION PARTIELLE	Amiante détecté (Chrysotile)
Chambre 2	R+3	Enduit / Peinture béton	Papier peint en faible quantité en vrac non séparable + peinture + enduit plâtreux blanc en vrac non séparable	Mur C	62LAH0304P009	ZPSO	DEGRADATION PARTIELLE	Amiante détecté (Chrysotile)
Chambre 3	R+3	Enduit / Peinture béton	Papier peint en faible quantité en vrac non séparable + peinture + enduit plâtreux blanc en vrac non séparable	Mur C	62LAH0304P009	ZPSO	DEGRADATION PARTIELLE	Amiante détecté (Chrysotile)

PIECE	ETAG E	ELEMENT S	DESCRIPTIF LABORATOIR E	REPERAG E	Echantillon	METHOD E	ETAT	RESULTA T
Chambre 3	R+3	Enduit / Peinture béton	Papier peint en faible quantité en vrac non séparable + peinture + enduit plâtreux blanc en vrac non séparable	Mur E	62LAH0304P00 9	ZPSO	DEGRADATIO N PARTIELLE	Amiante détecté (Chrysotile)
Cuisine	R+3	Enduit / Peinture béton	Papier peint en faible quantité en vrac non séparable + peinture + enduit plâtreux blanc en vrac non séparable	Mur B	62LAH0304P00 9	ZPSO	DEGRADATIO N PARTIELLE	Amiante détecté (Chrysotile)
Cuisine	R+3	Enduit / Peinture béton	Papier peint en faible quantité en vrac non séparable + peinture + enduit plâtreux blanc en vrac non séparable	Mur D	62LAH0304P00 9	ZPSO	DEGRADATIO N PARTIELLE	Amiante détecté (Chrysotile)
Dégagemen t	R+3	Enduit / Peinture béton	Papier peint en faible quantité en vrac non séparable + peinture + enduit plâtreux blanc en vrac non séparable	Mur B	62LAH0304P00 9	ZPSO	DEGRADATIO N PARTIELLE	Amiante détecté (Chrysotile)
Dégagemen t	R+3	Enduit / Peinture béton	Papier peint en faible quantité en vrac non séparable + peinture + enduit plâtreux blanc en vrac non séparable	Mur C	62LAH0304P00 9	ZPSO	DEGRADATIO N PARTIELLE	Amiante détecté (Chrysotile)
Dégagemen t	R+3	Enduit / Peinture béton	Papier peint en faible quantité en vrac non séparable + peinture + enduit plâtreux blanc en vrac non séparable	Mur E	62LAH0304P00 9	ZPSO	DEGRADATIO N PARTIELLE	Amiante détecté (Chrysotile)

PIECE	ETAGE	ELEMENTS	DESCRIPTIF LABORATOIRE	REPERAGE	Echantillon	METHODE	ETAT	RESULTAT
Dégagement	R+3	Enduit / Peinture béton	Papier peint en faible quantité en vrac non séparable + peinture + enduit plâtreux blanc en vrac non séparable	Mur F	62LAH0304P00 9	ZPSO	DEGRADATION PARTIELLE	Amiante détecté (Chrysotile)
Entrée	R+3	Enduit / Peinture béton	Papier peint en faible quantité en vrac non séparable + peinture + enduit plâtreux blanc en vrac non séparable	Mur A	62LAH0304P00 9	ZPSO	DEGRADATION PARTIELLE	Amiante détecté (Chrysotile)
Entrée	R+3	Enduit / Peinture béton	Papier peint en faible quantité en vrac non séparable + peinture + enduit plâtreux blanc en vrac non séparable	Mur C	62LAH0304P00 9	ZPSO	DEGRADATION PARTIELLE	Amiante détecté (Chrysotile)
Entrée	R+3	Enduit / Peinture béton	Papier peint en faible quantité en vrac non séparable + peinture + enduit plâtreux blanc en vrac non séparable	Mur D	62LAH0304P00 9	ZPSO	DEGRADATION PARTIELLE	Amiante détecté (Chrysotile)
Placard 1	R+3	Enduit / Peinture béton	Papier peint en faible quantité en vrac non séparable + peinture + enduit plâtreux blanc en vrac non séparable	Mur A	62LAH0304P00 9	ZPSO	DEGRADATION PARTIELLE	Amiante détecté (Chrysotile)
Placard 2	R+3	Enduit / Peinture béton	Papier peint en faible quantité en vrac non séparable + peinture + enduit plâtreux blanc en vrac non séparable	Mur C	62LAH0304P00 9	ZPSO	DEGRADATION PARTIELLE	Amiante détecté (Chrysotile)

PIECE	ETAG E	ELEMENT S	DESCRIPTIF LABORATOIR E	REPERAG E	Echantillon	METHOD E	ETAT	RESULTA T
Placard 3	R+3	Enduit / Peinture béton	Papier peint en faible quantité en vrac non séparable + peinture + enduit plâtreux blanc en vrac non séparable	Mur B	62LAH0304P00 9	ZPSO	DEGRADATIO N PARTIELLE	Amiante détecté (Chrysotile)
Placard 3	R+3	Enduit / Peinture béton	Papier peint en faible quantité en vrac non séparable + peinture + enduit plâtreux blanc en vrac non séparable	Mur C	62LAH0304P00 9	ZPSO	DEGRADATIO N PARTIELLE	Amiante détecté (Chrysotile)
Salle de bains	R+3	Enduit / Peinture béton	Papier peint en faible quantité en vrac non séparable + peinture + enduit plâtreux blanc en vrac non séparable	Mur C	62LAH0304P00 9	ZPSO	DEGRADATIO N PARTIELLE	Amiante détecté (Chrysotile)
Séjour / Salon	R+3	Enduit / Peinture béton	Papier peint en faible quantité en vrac non séparable + peinture + enduit plâtreux blanc en vrac non séparable	Mur C	62LAH0304P00 9	ZPSO	DEGRADATIO N PARTIELLE	Amiante détecté (Chrysotile)
Séjour / Salon	R+3	Enduit / Peinture béton	Papier peint en faible quantité en vrac non séparable + peinture + enduit plâtreux blanc en vrac non séparable	Mur D	62LAH0304P00 9	ZPSO	DEGRADATIO N PARTIELLE	Amiante détecté (Chrysotile)
WC	R+3	Enduit / Peinture béton	Papier peint en faible quantité en vrac non séparable + peinture + enduit plâtreux blanc en vrac non séparable	Mur A	62LAH0304P00 9	ZPSO	DEGRADATIO N PARTIELLE	Amiante détecté (Chrysotile)

PIECE	ETAGE	ELEMENTS	DESCRIPTIF LABORATOIRE	REPERAGE	Echantillon	METHODE	ETAT	RESULTAT
WC	R+3	Enduit / Peinture béton	Papier peint en faible quantité en vrac non séparable + peinture + enduit plâtreux blanc en vrac non séparable	Mur C	62LAH0304P009	ZPSO	DEGRADATION PARTIELLE	Amiante détecté (Chrysotile)

JP : Jugement Personnel, ZPSO : Zone présentant des similitudes d'Ouvrage

Liste des locaux non visités concernés par les travaux et justification

PIECE	ETAGE	STATUT DE VISITE
NEANT		

Liste des éléments non inspectés et justification

PIECE	ETAGE	ELEMENTS	REPERAGE	RESULTAT
NEANT				

E \ PROGRAMME DE REPERAGE

PIECES CONCERNEES	PERIMETRE DU REPERAGE	REPERAGE	TRAVAUX	ELEMENTS	Echantillonnage	REMARQUES PARTICULIERES
	LOGEMENTS COLLECTIFS		Selon BT			

HABITAT 77 - oph de seine et marne		PAGE N° 1
NOM ET ADRESSE DE L'EXPÉDITEUR HABITAT 77 - oph de seine et marne ANT. MELUN PAYS SEINE 10 AVENUE CHARLES PEGUY CS 90074 77002 MELUN CEDEX Tél : 01 64 14 11 11 Siret : 27770001900015		BON DE TRAVAUX 2020 178 SOCOTEC DIAG (EXPERT HABITAT) 33 BIS BOULEVARD GAMBETTA 3EME ETAGE 78300 POISSY Téléphone 0321734144
Réf. fournisseur F / 5149 Marché n° 2017 4473 1 Provenance EX-MELUN VAL SEINE Objet DIAG	SERVICE SCE MELUN PAYS SEINE LOCALISATION Programme 62 MELUN - ALMONT Tranche 1 Ensemble E000 Escalier AH Étage 03 Logement 4 Module 62LAH0304 ADRESSE 17 AVENUE DU ML JUIN 77000 MELUN	
ÉMETTEUR LUTGEN MARC		

DÉLAI D'EXÉCUTION 18 JOURS **PÉRIODE DU** 09-01-2020 **AU** 22-01-2020

ARTICLE	DÉSIGNATION	QUANTITÉ	PRIX UNITAIRE H.T.	TOTAL H.T.
AMM6	REPERAGE AMIANTE AVANT TRAVAUX - TVX	1,00	5,00	5,00
AMM7	D'ENTRETIENS OU RÉPARATIONS ENTRE 1 A			
AMT3	ANALYSE EN LABORATOIRE - ANALYSE MET	10,00	48,00	480,00
	ANALYSE DE 1 A 10 PRELEVEMENTS ISSUS			
	PEINTURE LOGEMENT ET SOL			
TOTAL H.T.				485,00
H.T. ACTUALISE				
COEFFICIENT REGIONAL				
RABAIS				
TOTAL H.T.				
T.V.A. 20,00 %				97,00
TOTAL T.T.C.				582,00

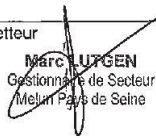
AFFECTATION BUDGÉTAIRE			CODES STRUCTURE ET SCHEMA : TECHNI		
CODE BUDGET	RUBRIQUE	INSTANCES	LIBELLE DU POSTE BUDGÉTAIRE		MONTANT T.T.C.
1 HONAMIA	A760	AME1 ME1	HONORAIRES DIAG AMIANTE		582,00

AFFECTATION ANALYTIQUE			MONTANT T.T.C.		
CODE BUDGET	REFERENCES PATRIMOINE	REFERENCES OCCUPANT			
1 HONAMIA	62 1 E000 AH 62LAH0304 L 9831913		582,00		

Voir en page 2 la suite du BON DE TRAVAUX 2020 178

ORIGINAL À CONSERVER PAR LE DESTINATAIRE

HABITAT 77 - oph de seine et marne		PAGE N° 2
BON DE TRAVAUX		2020 178

		Édité le 08-01-2020
Le Service Émetteur		 Marc LUGEN Gestionnaire de Secteur Melun Paris de Seine

ACCUSÉ DE RÉCEPTION À RETOURNER AU RESPONSABLE D'ANTENNE DÈS LA FIN DE L'EXÉCUTION DES TRAVAUX			
JE SOUSSIGNÉ		CERTIFIE QUE LES RÉPARATIONS FAISANT L'OBJET DU B.T. 2020 178	
ONT BIEN ÉTÉ EFFECTUÉES PAR L'ENTREPRISE		LE	
HEURE D'ARRIVÉE :	SIGNATURE DU LOCATAIRE	SIGNATURE DU REPRÉSENTANT	POUR L'ENTREPRISE
HEURE DE DÉPART :			

ORIGINAL À CONSERVER PAR LE DESTINATAIRE

ELEMENTS A SONDER OU A ANALYSER NON PRESENTS:

F \ CONDITIONS DE REALISATION DU REPERAGE

Le repérage amiante avant travaux, contient les informations sur la présence d'amiante dans les matériaux et produits du bâtiment afin d'informer les intervenants réalisant des activités ou interventions sur des matériaux et/ou équipements susceptibles de libérer des fibres d'amiante selon la liste citée dans le cadre E.

Il consiste à identifier et localiser, par inspections visuelles et investigations approfondies pouvant être destructives, l'ensemble des matériaux et produits contenant de l'amiante incorporés ou faisant indissociablement corps avec les locaux et les zones de l'immeuble objet des travaux.

Lorsque l'absence de marquages spécifiques ou de documents ne permet pas à l'opérateur de repérage d'attester de la présence ou de la non présence d'amiante dans les matériaux et produits, des prélèvements seront effectués afin de déterminer par analyse la présence ou non d'amiante.

Procédures de prélèvement :

Les prélèvements sur des matériaux ou produits susceptibles de contenir de l'amiante sont réalisés en vertu des dispositions du Code du Travail.

Le matériel de prélèvement est adapté à l'opération à réaliser afin de générer le minimum de poussières. Dans le cas où une émission de poussières est prévisible, le matériau ou produit est mouillé à l'eau à l'endroit du prélèvement (sauf risque électrique) et, si nécessaire, une protection est mise en place au sol ; de même, le point de prélèvement est stabilisé après l'opération (pulvérisation de vernis ou de laque, par exemple).

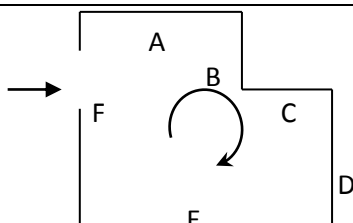
Pour chaque prélèvement, des outils propres et des gants à usage unique sont utilisés afin d'éliminer tout risque de contamination croisée. Dans tous les cas, les équipements de protection individuelle sont à usage unique.

L'accès à la zone à risque (sphère de 1 à 2 mètres autour du point de prélèvement) est interdit pendant l'opération. Si l'accompagnateur doit s'y tenir, il porte les mêmes équipements de protection individuelle que l'opérateur de repérage.

L'échantillon est immédiatement conditionné, après son prélèvement, dans un double emballage individuel étanche.

Les informations sur toutes les conditions existantes au moment du prélèvement susceptible d'influencer l'interprétation des résultats des analyses (environnement du matériau, contamination éventuelle, etc.) seront, le cas échéant, mentionnées dans la fiche d'identification et de cotation en annexe.

Sens du repérage pour évaluer un local :



G \ RAPPORTS PRECEDENTS

Néant

H \ RESULTATS DETAILLES DU REPERAGE

LISTE DES LOCAUX / PARTIES D'IMMEUBLE VISITEES/NON VISITEES CONCERNEES PAR LES TRAVAUX ET JUSTIFICATION

PIECE	ETAGE	JUSTIFICATION	VISITE	TRAVAUX
Séjour / Salon	R+3		OUI	CONCERNEE
Chambre 3	R+3		OUI	CONCERNEE
Placard 1	R+3		OUI	CONCERNEE
Entrée	R+3		OUI	CONCERNEE
Dégagement	R+3		OUI	CONCERNEE
Placard 2	R+3		OUI	CONCERNEE
Chambre 2	R+3		OUI	CONCERNEE
Chambre 1	R+3		OUI	CONCERNEE
Cuisine	R+3		OUI	CONCERNEE
Gaine technique 2	R+3		OUI	CONCERNEE
Cellier	R+3		OUI	CONCERNEE
Balcon	R+3		OUI	CONCERNEE
Placard 3	R+3		OUI	CONCERNEE
WC	R+3		OUI	CONCERNEE
Salle de bains	R+3		OUI	CONCERNEE
Gaine technique 1	R+3		OUI	CONCERNEE

DESCRIPTION DES REVETEMENTS EN PLACE AU JOUR DE LA VISITE

PIECE	ETAGE	MUR1	MUR2	MUR3	MUR 4	PLANCHER BAS	PLANCHER HAUT	PORTES	FENETR E1	FENETR E2
Séjour / Salon	R+3	Périphériques / Plaques de plâtre	Béton périphérique	Béton		Dalle de sol	Enduit			
Chambre 3	R+3	Plaque de plâtre	Béton	Béton périphérique		Dalle de sol	Enduit			
Placard 1	R+3	Béton	Plaque de plâtre			Dalle de sol	Enduit			
Entrée	R+3	Carreaux de plâtre	Béton	Plaque de plâtre		Dalle de sol	Enduit			
Dégagement	R+3	Carreaux de plâtre	Béton	Plaque de plâtre		Dalle de sol	Enduit			
Placard 2	R+3	Plaque de plâtre	Béton			Dalle de sol	Enduit			
Chambre 2	R+3	Béton	Périphériques / Plaques de plâtre	Plaque de plâtre		Dalle de sol	Enduit			
Chambre 1	R+3	Carreaux de plâtre	Béton	Béton périphérique		Dalle de sol	Enduit			
Cuisine	R+3	Béton périphérique	Béton	Carreaux de plâtre		Carrelage	Enduit			

PIECE	ETAG E	MUR1	MUR2	MUR3	MUR 4	PLANCH ER BAS	PLANCH ER HAUT	PORTE S	FENETR E1	FENETR E2
Gaine technique 2	R+3									
Cellier	R+3	Béton	Carreaux de plâtre			Carrelage	Enduit			
Balcon	R+3									
Placard 3	R+3	Carreaux de plâtre	Béton	Plaque de plâtre		Sol souple	Enduit			
WC	R+3	Béton	Carreaux de plâtre			Carrelage	Enduit			
Salle de bains	R+3	Carreaux de plâtre	Béton			Carrelage	Enduit			
Gaine technique 1	R+3									

LA LISTE DES MATERIAUX OU PRODUITS CONTENANT DE L'AMIANTE, SUR ZONE DE SIMILITUDE D'OUVRAGE ET SUR JUGEMENT PERSONNEL

PIECE	ETAG E	ELEMENT S	DESCRIPTIF LABORATOIR E	Echantillon	REPERAG E	ETAT	RESULTA T	METHOD E
Séjour / Salon	R+3	Enduit / Peinture plaque de plâtre	Papier + peinture non séparable + toile fibreuse blanche non séparable + carton non séparable + matériau plâtreux blanc en vrac non séparable	62LAH0304P007	Mur A	DEGRADATIO N PARTIELLE	Amiante détecté (Chrysotile)	ZPSO
Chambre 2	R+3	Enduit / Peinture plaque de plâtre	Papier peint + peinture en vrac non séparable + matériau plâtreux blanc en vrac non séparable	62LAH0304P008	Mur D	DEGRADATIO N PARTIELLE	Amiante détecté (Chrysotile)	ZPSO
Chambre 2	R+3	Enduit / Peinture plaque de plâtre	Papier peint + peinture en vrac non séparable + matériau plâtreux blanc en vrac non séparable	62LAH0304P008	Mur E	DEGRADATIO N PARTIELLE	Amiante détecté (Chrysotile)	ZPSO

PIECE	ETAG E	ELEMENT S	DESCRIPTIF LABORATOIR E	Echantillon	REPERAG E	ETAT	RESULTA T	METHOD E
Chambre 2	R+3	Enduit / Peinture plaque de plâtre	Papier peint + peinture en vrac non séparable + matériau plâtreux blanc en vrac non séparable	62LAH0304P00 8	Mur F	DEGRADATIO N PARTIELLE	Amiante détecté (Chrysotile)	ZPSO
Chambre 3	R+3	Enduit / Peinture plaque de plâtre	Papier peint + peinture en vrac non séparable + matériau plâtreux blanc en vrac non séparable	62LAH0304P00 8	Mur A	DEGRADATIO N PARTIELLE	Amiante détecté (Chrysotile)	ZPSO
Chambre 3	R+3	Enduit / Peinture plaque de plâtre	Papier peint + peinture en vrac non séparable + matériau plâtreux blanc en vrac non séparable	62LAH0304P00 8	Mur B	DEGRADATIO N PARTIELLE	Amiante détecté (Chrysotile)	ZPSO
Chambre 3	R+3	Enduit / Peinture plaque de plâtre	Papier peint + peinture en vrac non séparable + matériau plâtreux blanc en vrac non séparable	62LAH0304P00 8	Mur F	DEGRADATIO N PARTIELLE	Amiante détecté (Chrysotile)	ZPSO
Dégagemen t	R+3	Enduit / Peinture plaque de plâtre	Papier peint + peinture en vrac non séparable + matériau plâtreux blanc en vrac non séparable	62LAH0304P00 8	Mur D	DEGRADATIO N PARTIELLE	Amiante détecté (Chrysotile)	ZPSO
Entrée	R+3	Enduit / Peinture plaque de plâtre	Papier peint + peinture en vrac non séparable + matériau plâtreux blanc en vrac non séparable	62LAH0304P00 8	Mur B	DEGRADATIO N PARTIELLE	Amiante détecté (Chrysotile)	ZPSO

PIECE	ETAG E	ELEMENT S	DESCRIPTIF LABORATOIR E	Echantillon	REPERAG E	ETAT	RESULTA T	METHOD E
Placard 1	R+3	Enduit / Peinture plaque de plâtre	Papier peint + peinture en vrac non séparable + matériau plâtreux blanc en vrac non séparable	62LAH0304P00 8	Mur B	DEGRADATIO N PARTIELLE	Amiante détecté (Chrysotile)	ZPSO
Placard 1	R+3	Enduit / Peinture plaque de plâtre	Papier peint + peinture en vrac non séparable + matériau plâtreux blanc en vrac non séparable	62LAH0304P00 8	Mur D	DEGRADATIO N PARTIELLE	Amiante détecté (Chrysotile)	ZPSO
Placard 2	R+3	Enduit / Peinture plaque de plâtre	Papier peint + peinture en vrac non séparable + matériau plâtreux blanc en vrac non séparable	62LAH0304P00 8	Mur A	DEGRADATIO N PARTIELLE	Amiante détecté (Chrysotile)	ZPSO
Placard 2	R+3	Enduit / Peinture plaque de plâtre	Papier peint + peinture en vrac non séparable + matériau plâtreux blanc en vrac non séparable	62LAH0304P00 8	Mur B	DEGRADATIO N PARTIELLE	Amiante détecté (Chrysotile)	ZPSO
Placard 2	R+3	Enduit / Peinture plaque de plâtre	Papier peint + peinture en vrac non séparable + matériau plâtreux blanc en vrac non séparable	62LAH0304P00 8	Mur D	DEGRADATIO N PARTIELLE	Amiante détecté (Chrysotile)	ZPSO
Placard 3	R+3	Enduit / Peinture plaque de plâtre	Papier peint + peinture en vrac non séparable + matériau plâtreux blanc en vrac non séparable	62LAH0304P00 8	Mur D	DEGRADATIO N PARTIELLE	Amiante détecté (Chrysotile)	ZPSO

PIECE	ETAGE	ELEMENTS	DESCRIPTIF LABORATOIRE	Echantillon	REPERAGE	ETAT	RESULTAT	METHODE
Cellier	R+3	Enduit / Peinture béton	Papier peint en faible quantité en vrac non séparable + peinture + enduit plâtreux blanc en vrac non séparable	62LAH0304P00 9	Mur A	DEGRADATIO N PARTIELLE	Amiante détecté (Chrysotile)	ZPSO
Cellier	R+3	Enduit / Peinture béton	Papier peint en faible quantité en vrac non séparable + peinture + enduit plâtreux blanc en vrac non séparable	62LAH0304P00 9	Mur B	DEGRADATIO N PARTIELLE	Amiante détecté (Chrysotile)	ZPSO
Cellier	R+3	Enduit / Peinture béton	Papier peint en faible quantité en vrac non séparable + peinture + enduit plâtreux blanc en vrac non séparable	62LAH0304P00 9	Mur C	DEGRADATIO N PARTIELLE	Amiante détecté (Chrysotile)	ZPSO
Cellier	R+3	Enduit / Peinture béton	Papier peint en faible quantité en vrac non séparable + peinture + enduit plâtreux blanc en vrac non séparable	62LAH0304P00 9	Mur D	DEGRADATIO N PARTIELLE	Amiante détecté (Chrysotile)	ZPSO
Cellier	R+3	Enduit / Peinture béton	Papier peint en faible quantité en vrac non séparable + peinture + enduit plâtreux blanc en vrac non séparable	62LAH0304P00 9	Mur E	DEGRADATIO N PARTIELLE	Amiante détecté (Chrysotile)	ZPSO
Chambre 1	R+3	Enduit / Peinture béton	Papier peint en faible quantité en vrac non séparable + peinture + enduit plâtreux blanc en vrac non séparable	62LAH0304P00 9	Mur B	DEGRADATIO N PARTIELLE	Amiante détecté (Chrysotile)	ZPSO

PIECE	ETAGE	ELEMENTS	DESCRIPTIF LABORATOIRE	Echantillon	REPERAGE	ETAT	RESULTAT	METHODE
Chambre 1	R+3	Enduit / Peinture béton	Papier peint en faible quantité en vrac non séparable + peinture + enduit plâtreux blanc en vrac non séparable	62LAH0304P00 9	Mur D	DEGRADATIO N PARTIELLE	Amiante détecté (Chrysotile)	ZPSO
Chambre 2	R+3	Enduit / Peinture béton	Papier peint en faible quantité en vrac non séparable + peinture + enduit plâtreux blanc en vrac non séparable	62LAH0304P00 9	Mur A	DEGRADATIO N PARTIELLE	Amiante détecté (Chrysotile)	ZPSO
Chambre 2	R+3	Enduit / Peinture béton	Papier peint en faible quantité en vrac non séparable + peinture + enduit plâtreux blanc en vrac non séparable	62LAH0304P00 9	Mur C	DEGRADATIO N PARTIELLE	Amiante détecté (Chrysotile)	ZPSO
Chambre 3	R+3	Enduit / Peinture béton	Papier peint en faible quantité en vrac non séparable + peinture + enduit plâtreux blanc en vrac non séparable	62LAH0304P00 9	Mur C	DEGRADATIO N PARTIELLE	Amiante détecté (Chrysotile)	ZPSO
Chambre 3	R+3	Enduit / Peinture béton	Papier peint en faible quantité en vrac non séparable + peinture + enduit plâtreux blanc en vrac non séparable	62LAH0304P00 9	Mur E	DEGRADATIO N PARTIELLE	Amiante détecté (Chrysotile)	ZPSO
Cuisine	R+3	Enduit / Peinture béton	Papier peint en faible quantité en vrac non séparable + peinture + enduit plâtreux blanc en vrac non séparable	62LAH0304P00 9	Mur B	DEGRADATIO N PARTIELLE	Amiante détecté (Chrysotile)	ZPSO

PIECE	ETAGE	ELEMENTS	DESCRIPTIF LABORATOIRE	Echantillon	REPERAGE	ETAT	RESULTAT	METHODE
Cuisine	R+3	Enduit / Peinture béton	Papier peint en faible quantité en vrac non séparable + peinture + enduit plâtreux blanc en vrac non séparable	62LAH0304P00 9	Mur D	DEGRADATIO N PARTIELLE	Amiante détecté (Chrysotile)	ZPSO
Dégagement	R+3	Enduit / Peinture béton	Papier peint en faible quantité en vrac non séparable + peinture + enduit plâtreux blanc en vrac non séparable	62LAH0304P00 9	Mur B	DEGRADATIO N PARTIELLE	Amiante détecté (Chrysotile)	ZPSO
Dégagement	R+3	Enduit / Peinture béton	Papier peint en faible quantité en vrac non séparable + peinture + enduit plâtreux blanc en vrac non séparable	62LAH0304P00 9	Mur C	DEGRADATIO N PARTIELLE	Amiante détecté (Chrysotile)	ZPSO
Dégagement	R+3	Enduit / Peinture béton	Papier peint en faible quantité en vrac non séparable + peinture + enduit plâtreux blanc en vrac non séparable	62LAH0304P00 9	Mur E	DEGRADATIO N PARTIELLE	Amiante détecté (Chrysotile)	ZPSO
Dégagement	R+3	Enduit / Peinture béton	Papier peint en faible quantité en vrac non séparable + peinture + enduit plâtreux blanc en vrac non séparable	62LAH0304P00 9	Mur F	DEGRADATIO N PARTIELLE	Amiante détecté (Chrysotile)	ZPSO
Entrée	R+3	Enduit / Peinture béton	Papier peint en faible quantité en vrac non séparable + peinture + enduit plâtreux blanc en vrac non séparable	62LAH0304P00 9	Mur A	DEGRADATIO N PARTIELLE	Amiante détecté (Chrysotile)	ZPSO

PIECE	ETAGE	ELEMENTS	DESCRIPTIF LABORATOIRE	Echantillon	REPERAGE	ETAT	RESULTAT	METHODE
Entrée	R+3	Enduit / Peinture béton	Papier peint en faible quantité en vrac non séparable + peinture + enduit plâtreux blanc en vrac non séparable	62LAH0304P00 9	Mur C	DEGRADATIO N PARTIELLE	Amiante détecté (Chrysotile)	ZPSO
Entrée	R+3	Enduit / Peinture béton	Papier peint en faible quantité en vrac non séparable + peinture + enduit plâtreux blanc en vrac non séparable	62LAH0304P00 9	Mur D	DEGRADATIO N PARTIELLE	Amiante détecté (Chrysotile)	ZPSO
Placard 1	R+3	Enduit / Peinture béton	Papier peint en faible quantité en vrac non séparable + peinture + enduit plâtreux blanc en vrac non séparable	62LAH0304P00 9	Mur A	DEGRADATIO N PARTIELLE	Amiante détecté (Chrysotile)	ZPSO
Placard 2	R+3	Enduit / Peinture béton	Papier peint en faible quantité en vrac non séparable + peinture + enduit plâtreux blanc en vrac non séparable	62LAH0304P00 9	Mur C	DEGRADATIO N PARTIELLE	Amiante détecté (Chrysotile)	ZPSO
Placard 3	R+3	Enduit / Peinture béton	Papier peint en faible quantité en vrac non séparable + peinture + enduit plâtreux blanc en vrac non séparable	62LAH0304P00 9	Mur B	DEGRADATIO N PARTIELLE	Amiante détecté (Chrysotile)	ZPSO
Placard 3	R+3	Enduit / Peinture béton	Papier peint en faible quantité en vrac non séparable + peinture + enduit plâtreux blanc en vrac non séparable	62LAH0304P00 9	Mur C	DEGRADATIO N PARTIELLE	Amiante détecté (Chrysotile)	ZPSO

PIECE	ETAGE	ELEMENTS	DESCRIPTIF LABORATOIRE	Echantillon	REPERAGE	ETAT	RESULTAT	METHODE
Salle de bains	R+3	Enduit / Peinture béton	Papier peint en faible quantité en vrac non séparable + peinture + enduit plâtreux blanc en vrac non séparable	62LAH0304P00 9	Mur C	DEGRADATIO N PARTIELLE	Amiante détecté (Chrysotile)	ZPSO
Séjour / Salon	R+3	Enduit / Peinture béton	Papier peint en faible quantité en vrac non séparable + peinture + enduit plâtreux blanc en vrac non séparable	62LAH0304P00 9	Mur C	DEGRADATIO N PARTIELLE	Amiante détecté (Chrysotile)	ZPSO
Séjour / Salon	R+3	Enduit / Peinture béton	Papier peint en faible quantité en vrac non séparable + peinture + enduit plâtreux blanc en vrac non séparable	62LAH0304P00 9	Mur D	DEGRADATIO N PARTIELLE	Amiante détecté (Chrysotile)	ZPSO
WC	R+3	Enduit / Peinture béton	Papier peint en faible quantité en vrac non séparable + peinture + enduit plâtreux blanc en vrac non séparable	62LAH0304P00 9	Mur A	DEGRADATIO N PARTIELLE	Amiante détecté (Chrysotile)	ZPSO
WC	R+3	Enduit / Peinture béton	Papier peint en faible quantité en vrac non séparable + peinture + enduit plâtreux blanc en vrac non séparable	62LAH0304P00 9	Mur C	DEGRADATIO N PARTIELLE	Amiante détecté (Chrysotile)	ZPSO

JP : Jugement Personnel, ZPSO : Zone présentant des similitudes d'Ouvrage

LA LISTE DES MATERIAUX OU PRODUITS CONTENANT DE L'AMIANTE, APRES ANALYSE

PIECE	ETAGE	ELEMENTS	DESCRIPTIF LABORATOIRE	Echantillon	REPERAGE	ETAT	RESULTAT
-------	-------	----------	---------------------------	-------------	----------	------	----------

PIECE	ETAGE	ELEMENTS	DESCRIPTIF LABORATOIRE	Echantillon	REPERAGE	ETAT	RESULTAT
Chambre 2	R+3	Enduit / Peinture plaque de plâtre	Papier + peinture non séparable + toile fibreuse blanche non séparable + carton non séparable + matériau plâtreux blanc en vrac non séparable	62LAH0304P007	Mur B	DEGRADATION PARTIELLE	Amiante détecté (Chrysotile)
Placard 1	R+3	Enduit / Peinture plaque de plâtre	Papier peint + peinture en vrac non séparable + matériau plâtreux blanc en vrac non séparable	62LAH0304P008	Mur C	DEGRADATION PARTIELLE	Amiante détecté (Chrysotile)
Séjour / Salon	R+3	Enduit / Peinture béton	Papier peint en faible quantité en vrac non séparable + peinture + enduit plâtreux blanc en vrac non séparable	62LAH0304P009	Mur D	DEGRADATION PARTIELLE	Amiante détecté (Chrysotile)

JP : Jugement Personnel, ZPSO : Zone présentant des similitudes d'Ouvrage

LA LISTE DES MATERIAUX SUSCEPTIBLES DE CONTENIR DE L'AMIANTE, MAIS N'EN CONTENANT PAS.

PIECE	ETAGE	ELEMENTS	DESCRIPTIF LABORATOIRE	Echantillon	REPERAGE	ETAT	RESULTAT	METHODE
Séjour / Salon	R+3	Dalle de sol	Dalle dure cassante beige	62LAH0304P001	Sol	DEGRADATION PARTIELLE	Fr1:Amiante non détecté	RESULTAT ANALYSE
Séjour / Salon	R+3	Dalle de sol	Colle polymère jaune non séparable + couche beige non séparable + ragréage gris + peinture non séparable + couche plâtreuse blanche non séparable	62LAH0304P001	Sol	DEGRADATION PARTIELLE	Fr2:Amiante non détecté	RESULTAT ANALYSE
Dégagement	R+3	Dalle de sol	Dalle dure cassante beige	62LAH0304P001	Sol	DEGRADATION PARTIELLE	Fr1:Amiante non détecté	ZPSO

PIECE	ETAGE	ELEMENTS	DESCRIPTIF LABORATOIRE	Echantillon	REPERAGE	ETAT	RESULTAT	METHODE
Dégagement	R+3	Dalle de sol	Colle polymère jaune non séparable + couche beige non séparable + ragréage gris + peinture non séparable + couche plâtreuse blanche non séparable	62LAH0304P001	Sol	DEGRADATION PARTIELLE	Fr2:Amiante non détecté	ZPSO
Entrée	R+3	Dalle de sol	Dalle dure cassante beige	62LAH0304P001	Sol	DEGRADATION PARTIELLE	Fr1:Amiante non détecté	ZPSO
Entrée	R+3	Dalle de sol	Colle polymère jaune non séparable + couche beige non séparable + ragréage gris + peinture non séparable + couche plâtreuse blanche non séparable	62LAH0304P001	Sol	DEGRADATION PARTIELLE	Fr2:Amiante non détecté	ZPSO
Placard 1	R+3	Dalle de sol	Colle polymère jaune non séparable + couche beige non séparable + ragréage gris + peinture non séparable + couche plâtreuse blanche non séparable	62LAH0304P001	Sol	DEGRADATION PARTIELLE	Fr2:Amiante non détecté	ZPSO
Placard 1	R+3	Dalle de sol	Dalle dure cassante beige	62LAH0304P001	Sol	DEGRADATION PARTIELLE	Fr1:Amiante non détecté	ZPSO
Placard 2	R+3	Dalle de sol	Dalle dure cassante beige	62LAH0304P001	Sol	DEGRADATION PARTIELLE	Fr1:Amiante non détecté	ZPSO

PIECE	ETAGE	ELEMENTS	DESCRIPTIF LABORATOIRE	Echantillon	REPERAGE	ETAT	RESULTAT	METHODE
Placard 2	R+3	Dalle de sol	Colle polymère jaune non séparable + couche beige non séparable + ragréage gris + peinture non séparable + couche plâtreuse blanche non séparable	62LAH0304P001	Sol	DEGRADATION PARTIELLE	Fr2:Amiant e non détecté	ZPSO
Chambre 3	R+3	Dalle de sol	Peinture en faible quantité	62LAH0304P002	Sol	DEGRADATION PARTIELLE	Fr1:Amiant e non détecté	RESULTAT ANALYSE
Chambre 3	R+3	Dalle de sol	Colle polymère jaune non séparable + ragréage gris	62LAH0304P002	Sol	DEGRADATION PARTIELLE	Fr2:Amiant e non détecté	RESULTAT ANALYSE
Chambre 3	R+3	Dalle de sol	Revêtement cassant beige	62LAH0304P002	Sol	DEGRADATION PARTIELLE	Fr3:Amiant e non détecté	RESULTAT ANALYSE
Chambre 1	R+3	Dalle de sol	Colle polymère jaune avec poussières non séparable + dalle dure cassante beige + colle polymère jaune non séparable	62LAH0304P003	Sol	DEGRADATION PARTIELLE	Fr1:Amiant e non détecté	RESULTAT ANALYSE
Chambre 1	R+3	Dalle de sol	Revêtement souple beige	62LAH0304P003	Sol	DEGRADATION PARTIELLE	Fr2:Amiant e non détecté	RESULTAT ANALYSE
Chambre 2	R+3	Dalle de sol	Revêtement souple beige	62LAH0304P003	Sol	DEGRADATION PARTIELLE	Fr2:Amiant e non détecté	ZPSO

PIECE	ETAGE	ELEMENTS	DESCRIPTIF LABORATOIRE	Echantillon	REPERAGE	ETAT	RESULTAT	METHODE
Chambre 2	R+3	Dalle de sol	Colle polymère jaune avec poussières non séparable + dalle dure cassante beige + colle polymère jaune non séparable	62LAH0304P003	Sol	DEGRADATION PARTIELLE	Fr1:Amiante non détecté	ZPSO
Placard 3	R+3	Revêtement souple	Revêtement souple beige + colle polymère jaune non séparable	62LAH0304P004	Sol	DEGRADATION PARTIELLE	Amiante non détecté	RESULTAT ANALYSE
Placard 3	R+3	Revêtement souple	Revêtement souple beige + colle polymère jaune non séparable	62LAH0304P004	Sol	DEGRADATION PARTIELLE	Amiante non détecté	ZPSO
WC	R+3	Enduit / Peinture béton	Peintures multiples + enduit plâtreux beige en vrac non séparable	62LAH0304P005	Plafond	DEGRADATION PARTIELLE	Amiante non détecté	RESULTAT ANALYSE
Cellier	R+3	Enduit / Peinture béton	Peintures multiples + enduit plâtreux beige en vrac non séparable	62LAH0304P005	Plafond	DEGRADATION PARTIELLE	Amiante non détecté	ZPSO
Chambre 1	R+3	Enduit / Peinture béton	Peintures multiples + enduit plâtreux beige en vrac non séparable	62LAH0304P005	Plafond	DEGRADATION PARTIELLE	Amiante non détecté	ZPSO
Chambre 2	R+3	Enduit / Peinture béton	Peintures multiples + enduit plâtreux beige en vrac non séparable	62LAH0304P005	Plafond	DEGRADATION PARTIELLE	Amiante non détecté	ZPSO

PIECE	ETAGE	ELEMENTS	DESCRIPTIF LABORATOIRE	Echantillon	REPERAGE	ETAT	RESULTAT	METHODE
Chambre 3	R+3	Enduit / Peinture béton	Peintures multiples + enduit plâtreux beige en vrac non séparable	62LAH0304P00 5	Plafond	DEGRADATION PARTIELLE	Amiante non détecté	ZPSO
Cuisine	R+3	Enduit / Peinture béton	Peintures multiples + enduit plâtreux beige en vrac non séparable	62LAH0304P00 5	Plafond	DEGRADATION PARTIELLE	Amiante non détecté	ZPSO
Dégagement	R+3	Enduit / Peinture béton	Peintures multiples + enduit plâtreux beige en vrac non séparable	62LAH0304P00 5	Plafond	DEGRADATION PARTIELLE	Amiante non détecté	ZPSO
Entrée	R+3	Enduit / Peinture béton	Peintures multiples + enduit plâtreux beige en vrac non séparable	62LAH0304P00 5	Plafond	DEGRADATION PARTIELLE	Amiante non détecté	ZPSO
Placard 1	R+3	Enduit / Peinture béton	Peintures multiples + enduit plâtreux beige en vrac non séparable	62LAH0304P00 5	Plafond	DEGRADATION PARTIELLE	Amiante non détecté	ZPSO
Placard 2	R+3	Enduit / Peinture béton	Peintures multiples + enduit plâtreux beige en vrac non séparable	62LAH0304P00 5	Plafond	DEGRADATION PARTIELLE	Amiante non détecté	ZPSO
Placard 3	R+3	Enduit / Peinture béton	Peintures multiples + enduit plâtreux beige en vrac non séparable	62LAH0304P00 5	Plafond	DEGRADATION PARTIELLE	Amiante non détecté	ZPSO
Salle de bains	R+3	Enduit / Peinture béton	Peintures multiples + enduit plâtreux beige en vrac non séparable	62LAH0304P00 5	Plafond	DEGRADATION PARTIELLE	Amiante non détecté	ZPSO

PIECE	ETAGE	ELEMENTS	DESCRIPTIF LABORATOIRE	Echantillon	REPERAGE	ETAT	RESULTAT	METHODE
Séjour / Salon	R+3	Enduit / Peinture béton	Peintures multiples + enduit plâtreux beige en vrac non séparable	62LAH0304P00 5	Plafond	DEGRADATIO N PARTIELLE	Amiante non détecté	ZPSO
Dégagement	R+3	Enduit / Peinture	Peinture + enduit plâtreux blanc en vrac non séparable	62LAH0304P00 6	Mur B	DEGRADATIO N TOTALE	Amiante non détecté	RESULTAT ANALYSE
Cellier	R+3	Enduit / Peinture	Peinture + enduit plâtreux blanc en vrac non séparable	62LAH0304P00 6	Mur F	DEGRADATIO N TOTALE	Amiante non détecté	ZPSO
Chambre 1	R+3	Enduit / Peinture	Peinture + enduit plâtreux blanc en vrac non séparable	62LAH0304P00 6	Mur A	DEGRADATIO N TOTALE	Amiante non détecté	ZPSO
Cuisine	R+3	Enduit / Peinture	Peinture + enduit plâtreux blanc en vrac non séparable	62LAH0304P00 6	Mur C	DEGRADATIO N TOTALE	Amiante non détecté	ZPSO
Dégagement	R+3	Enduit / Peinture	Peinture + enduit plâtreux blanc en vrac non séparable	62LAH0304P00 6	Mur A	DEGRADATIO N TOTALE	Amiante non détecté	ZPSO
Entrée	R+3	Enduit / Peinture	Peinture + enduit plâtreux blanc en vrac non séparable	62LAH0304P00 6	Mur A	DEGRADATIO N TOTALE	Amiante non détecté	ZPSO
Placard 3	R+3	Enduit / Peinture	Peinture + enduit plâtreux blanc en vrac non séparable	62LAH0304P00 6	Mur A	DEGRADATIO N TOTALE	Amiante non détecté	ZPSO
Salle de bains	R+3	Enduit / Peinture	Peinture + enduit plâtreux blanc en vrac non séparable	62LAH0304P00 6	Mur A	DEGRADATIO N TOTALE	Amiante non détecté	ZPSO

PIECE	ETAGE	ELEMENTS	DESCRIPTIF LABORATOIRE	Echantillon	REPERAGE	ETAT	RESULTAT	METHODE
Salle de bains	R+3	Enduit / Peinture	Peinture + enduit plâtreux blanc en vrac non séparable	62LAH0304P00 6	Mur D	DEGRADATIO N TOTALE	Amiante non détecté	ZPSO
WC	R+3	Enduit / Peinture	Peinture + enduit plâtreux blanc en vrac non séparable	62LAH0304P00 6	Mur B	DEGRADATIO N TOTALE	Amiante non détecté	ZPSO
WC	R+3	Enduit / Peinture	Peinture + enduit plâtreux blanc en vrac non séparable	62LAH0304P00 6	Mur D	DEGRADATIO N TOTALE	Amiante non détecté	ZPSO
Cuisine	R+3	Enduit / Peinture béton	Peintures multiples + toile fibreuse blanche non séparable + enduit plâtreux blanc en vrac non séparable + matériau gris en faible quantité en vrac non séparable	62LAH0304P01 0	Mur A	DEGRADATIO N PARTIELLE	Amiante non détecté	RESULTAT ANALYSE
Chambre 1	R+3	Enduit / Peinture béton	Peintures multiples + toile fibreuse blanche non séparable + enduit plâtreux blanc en vrac non séparable + matériau gris en faible quantité en vrac non séparable	62LAH0304P01 0	Mur C	DEGRADATIO N PARTIELLE	Amiante non détecté	ZPSO

PIECE	ETAGE	ELEMENTS	DESCRIPTIF LABORATOIRE	Echantillon	REPERAGE	ETAT	RESULTAT	METHODE
Chambre 3	R+3	Enduit / Peinture béton	Peintures multiples + toile fibreuse blanche non séparable + enduit plâtreux blanc en vrac non séparable + matériau gris en faible quantité en vrac non séparable	62LAH0304P01 0	Mur D	DEGRADATIO N PARTIELLE	Amiante non détecté	ZPSO
Séjour / Salon	R+3	Enduit / Peinture béton	Peintures multiples + toile fibreuse blanche non séparable + enduit plâtreux blanc en vrac non séparable + matériau gris en faible quantité en vrac non séparable	62LAH0304P01 0	Mur B	DEGRADATIO N PARTIELLE	Amiante non détecté	ZPSO
Cuisine	R+3	Tampon bitumineux	Tampon bitumineux noir	62LAH0304P01 1	Sous évier	DEGRADATIO N PARTIELLE	Amiante non détecté	RESULTAT ANALYSE

JP : Jugement Personnel, ZPSO : Zone présentant des similitudes d'Ouvrage

ANNEXE 1 – PHOTOS DES ELEMENTS AMIANTES ET/OU NON AMIANTES

PRELEVEMENT : 62LAH0304P001			
NOM DU CLIENT	NUMERO DU DOSSIER		PIECE OU LOCAL
HABITAT 77-OPH DE SEINE ET MARNE	62LAH0304 10/01/2020		Séjour / Salon (R+3)
ELEMENT	DESCRIPTIF DU LABORATOIRE	DATE DE PRELEVEMENT	NOM DE L'OPERATEUR
Dalle de sol	Dalle dure cassante beige	10/01/2020	RHENZOUR Abdessamad
LOCALISATION		RESULTAT	
Sol		Fr1:Amiante non détecté	
EMPLACEMENT			



PRELEVEMENT : 62LAH0304P001			
NOM DU CLIENT	NUMERO DU DOSSIER		PIECE OU LOCAL
HABITAT 77-OPH DE SEINE ET MARNE	62LAH0304 10/01/2020		Séjour / Salon (R+3)
ELEMENT	DESCRIPTIF DU LABORATOIRE	DATE DE PRELEVEMENT	NOM DE L'OPERATEUR
Dalle de sol	Colle polymère jaune non séparable + couche beige non séparable + ragréage gris + peinture non séparable + couche plâtréuse blanche non séparable	10/01/2020	RHENZOUR Abdessamad
LOCALISATION		RESULTAT	
Sol		Fr2:Amiante non détecté	
EMPLACEMENT			
			

PRELEVEMENT : 62LAH0304P002			
NOM DU CLIENT	NUMERO DU DOSSIER		PIECE OU LOCAL
HABITAT 77-OPH DE SEINE ET MARNE	62LAH0304 10/01/2020		Chambre 3 (R+3)
ELEMENT	DESCRIPTIF DU LABORATOIRE	DATE DE PRELEVEMENT	NOM DE L'OPERATEUR
Dalle de sol	Peinture en faible quantité	10/01/2020	RHENZOUR Abdessamad
LOCALISATION		RESULTAT	
Sol		Fr1:Amiante non détecté	

EMPLACEMENT



PRELEVEMENT : 62LAH0304P002			
NOM DU CLIENT	NUMERO DU DOSSIER		PIECE OU LOCAL
HABITAT 77-OPH DE SEINE ET MARNE	62LAH0304 10/01/2020		Chambre 3 (R+3)
ELEMENT	DESCRIPTIF DU LABORATOIRE	DATE DE PRELEVEMENT	NOM DE L'OPERATEUR
Dalle de sol	Colle polymère jaune non séparable + ragréage gris	10/01/2020	RHENZOUR Abdessamad
LOCALISATION		RESULTAT	
Sol		Fr2:Amiante non détecté	

EMPLACEMENT



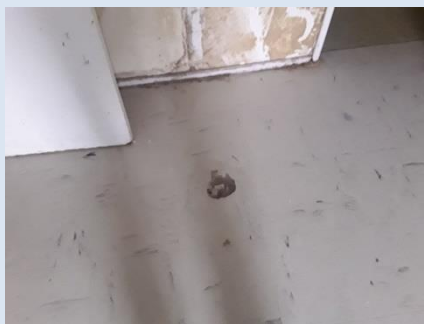
PRELEVEMENT : 62LAH0304P002			
NOM DU CLIENT	NUMERO DU DOSSIER		PIECE OU LOCAL
HABITAT 77-OPH DE SEINE ET MARNE	62LAH0304 10/01/2020		Chambre 3 (R+3)
ELEMENT	DESCRIPTIF DU LABORATOIRE	DATE DE PRELEVEMENT	NOM DE L'OPERATEUR
Dalle de sol	Revêtement cassant beige	10/01/2020	RHENZOUR Abdessamad
LOCALISATION		RESULTAT	
Sol		Fr3:Amiante non détecté	

EMPLACEMENT



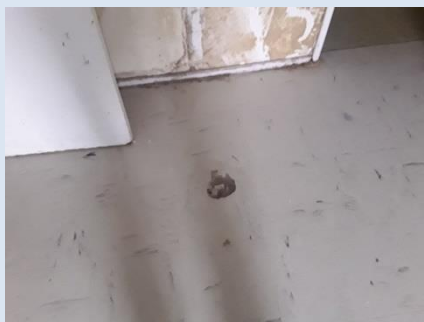
PRELEVEMENT : 62LAH0304P003			
NOM DU CLIENT	NUMERO DU DOSSIER		PIECE OU LOCAL
HABITAT 77-OPH DE SEINE ET MARNE	62LAH0304 10/01/2020		Chambre 1 (R+3)
ELEMENT	DESCRIPTIF DU LABORATOIRE	DATE DE PRELEVEMENT	NOM DE L'OPERATEUR
Dalle de sol	Colle polymère jaune avec poussières non séparable + dalle dure cassante beige + colle polymère jaune non séparable	10/01/2020	RHENZOUR Abdessamad
LOCALISATION		RESULTAT	
Sol		Fr1:Amiante non détecté	

EMPLACEMENT



PRELEVEMENT : 62LAH0304P003			
NOM DU CLIENT	NUMERO DU DOSSIER		PIECE OU LOCAL
HABITAT 77-OPH DE SEINE ET MARNE	62LAH0304 10/01/2020		Chambre 1 (R+3)
ELEMENT	DESCRIPTIF DU LABORATOIRE	DATE DE PRELEVEMENT	NOM DE L'OPERATEUR
Dalle de sol	Revêtement souple beige	10/01/2020	RHENZOUR Abdessamad
LOCALISATION		RESULTAT	
Sol		Fr2:Amiante non détecté	

EMPLACEMENT



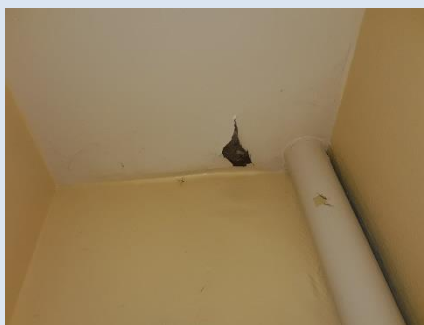
PRELEVEMENT : 62LAH0304P004			
NOM DU CLIENT	NUMERO DU DOSSIER		PIECE OU LOCAL
HABITAT 77-OPH DE SEINE ET MARNE	62LAH0304 10/01/2020		Placard 3 (R+3)
ELEMENT	DESCRIPTIF DU LABORATOIRE	DATE DE PRELEVEMENT	NOM DE L'OPERATEUR
Revêtement souple	Revêtement souple beige + colle polymère jaune non séparable	10/01/2020	RHENZOUR Abdessamad
LOCALISATION		RESULTAT	
Sol		Amiante non détecté	

EMPLACEMENT



PRELEVEMENT : 62LAH0304P005			
NOM DU CLIENT	NUMERO DU DOSSIER		PIECE OU LOCAL
HABITAT 77-OPH DE SEINE ET MARNE	62LAH0304 10/01/2020		WC (R+3)
ELEMENT	DESCRIPTIF DU LABORATOIRE	DATE DE PRELEVEMENT	NOM DE L'OPERATEUR
Enduit / Peinture béton	Peintures multiples + enduit plâtreux beige en vrac non séparable	10/01/2020	RHENZOUR Abdessamad
LOCALISATION		RESULTAT	
Plafond		Amiante non détecté	

EMPLACEMENT



PRELEVEMENT : 62LAH0304P006			
NOM DU CLIENT	NUMERO DU DOSSIER		PIECE OU LOCAL
HABITAT 77-OPH DE SEINE ET MARNE	62LAH0304 10/01/2020		Dégagement (R+3)
ELEMENT	DESCRIPTIF DU LABORATOIRE	DATE DE PRELEVEMENT	NOM DE L'OPERATEUR
Enduit / Peinture	Peinture + enduit plâtreux blanc en vrac non séparable	10/01/2020	RHENZOUR Abdessamad
LOCALISATION		RESULTAT	
Mur B		Amiante non détecté	

EMPLACEMENT



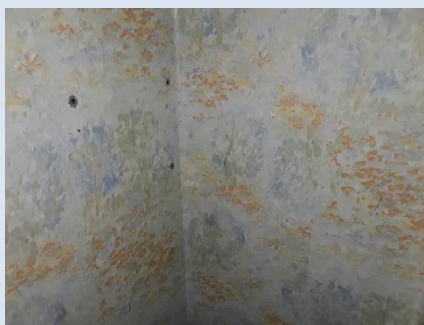
PRELEVEMENT : 62LAH0304P007			
NOM DU CLIENT	NUMERO DU DOSSIER	PIECE OU LOCAL	
HABITAT 77-OPH DE SEINE ET MARNE	62LAH0304 10/01/2020	Chambre 2 (R+3)	
ELEMENT	DESCRIPTIF DU LABORATOIRE	DATE DE PRELEVEMENT	NOM DE L'OPERATEUR
Enduit / Peinture plaque de plâtre	Papier + peinture non séparable + toile fibreuse blanche non séparable + carton non séparable + matériau plâtreux blanc en vrac non séparable	10/01/2020	RHENZOUR Abdessamad
LOCALISATION		RESULTAT	
Mur B		Amiante détecté (Chrysotile)	

EMPLACEMENT



PRELEVEMENT : 62LAH0304P008			
NOM DU CLIENT	NUMERO DU DOSSIER	PIECE OU LOCAL	
HABITAT 77-OPH DE SEINE ET MARNE	62LAH0304 10/01/2020	Placard 1 (R+3)	
ELEMENT	DESCRIPTIF DU LABORATOIRE	DATE DE PRELEVEMENT	NOM DE L'OPERATEUR
Enduit / Peinture plaque de plâtre	Papier peint + peinture en vrac non séparable + matériau plâtreux blanc en vrac non séparable	10/01/2020	RHENZOUR Abdessamad
LOCALISATION		RESULTAT	
Mur C		Amiante détecté (Chrysotile)	

EMPLACEMENT



PRELEVEMENT : 62LAH0304P009			
NOM DU CLIENT	NUMERO DU DOSSIER		PIECE OU LOCAL
HABITAT 77-OPH DE SEINE ET MARNE	62LAH0304 10/01/2020		Séjour / Salon (R+3)
ELEMENT	DESCRIPTIF DU LABORATOIRE	DATE DE PRELEVEMENT	NOM DE L'OPERATEUR
Enduit / Peinture béton	Papier peint en faible quantité en vrac non séparable + peinture + enduit plâtreux blanc en vrac non séparable	10/01/2020	RHENZOUR Abdessamad
LOCALISATION		RESULTAT	
Mur D		Amiante détecté (Chrysotile)	

EMPLACEMENT



PRELEVEMENT : 62LAH0304P010			
NOM DU CLIENT	NUMERO DU DOSSIER		PIECE OU LOCAL
HABITAT 77-OPH DE SEINE ET MARNE	62LAH0304 10/01/2020		Cuisine (R+3)
ELEMENT	DESCRIPTIF DU LABORATOIRE	DATE DE PRELEVEMENT	NOM DE L'OPERATEUR
Enduit / Peinture béton	Peintures multiples + toile fibreuse blanche non séparable + enduit plâtreux blanc en vrac non séparable + matériau gris en faible quantité en vrac non séparable	10/01/2020	RHENZOUR Abdessamad
LOCALISATION		RESULTAT	
Mur A		Amiante non détecté	



EMPLACEMENT



PRELEVEMENT : 62LAH0304P011			
NOM DU CLIENT	NUMERO DU DOSSIER		PIECE OU LOCAL
HABITAT 77-OPH DE SEINE ET MARNE	62LAH0304 10/01/2020		Cuisine (R+3)
ELEMENT	DESCRIPTIF DU LABORATOIRE	DATE DE PRELEVEMENT	NOM DE L'OPERATEUR
Tampon bitumineux	Tampon bitumineux noir	10/01/2020	RHENZOUR Abdessamad
LOCALISATION		RESULTAT	
Sous évier		Amiante non détecté	
EMPLACEMENT			



ANNEXE 3 – PROCES VERBAUX D'ANALYSES

	Parc Edonia - Bât. R - Rue de la Terre Adèle - CS n° 66862	
	35768 SAINT-GREGOIRE CEDEX	
	Tél : 02.99.35.41.41	
	Fax : 02.99.35.41.42 www.itga.fr	

Accréditation n° 1-5967
Liste des sites et portées disponibles sur www.cofrac.fr

L'accréditation du COFRAC atteste de la compétence des laboratoires pour les seuls essais couverts par l'accréditation qui sont identifiés par le symbole

RAPPORT D'ESSAI N° IT072001-31421 EN DATE DU 21/01/2020

RECHERCHE ET IDENTIFICATION D'AMIANTE SUR UN PRELEVEMENT DE MATERIAU

Ce rapport d'essai ne concerne que les échantillons soumis à l'analyse tels qu'ils ont été reçus au laboratoire.

Client :	Prélèvement :
SOCOTEC DIAGNOSTIC - AGENCE VILLEPINTE	Commande ITGA : IT0720-4363
M. Abdessamed RHENZOUR	Echantillon ITGA : IT072001-31421
22 Avenue des Nations	Reçu au laboratoire le : 17/01/2020
93420 VILLEPINTE	

Réf. Client : Les informations fournies par le client sont retranscrites dans le tableau ci-dessous.

Commande	62LAH0304--01
Dossier client	62LAH0304--01 - 17 Avenue du ML Juin - Logement 4 - ESC AH - R+3 77000 MELUN
Echantillon	62LAH0304P001 / LOGEMENTS COLLECTIFS - - - / Séjour Salon Sol Dalle de sol
Description ITGA	Dalle dure cassante beige / Colle polymère jaune / Couche beige / Ragréage gris / Peinture / Couche plâtrée blanche

Préparation : Effectuée de façon à être représentative de l'échantillon

- Pour une analyse au Microscopie Electronique à Transmission Analytique (META) en fonction de la nature de la prise d'essai :

- (1) - Traitement mécanique en milieu aqueux (méthode interne : IT085)
- (2) - Traitement mécanique en milieu aqueux (méthode interne : IT453)
- (3) - Traitement chimique et mécanique au chloroforme (méthode interne : IT286)

Technique Analytique :

- Microscopie Electronique à Transmission Analytique (parties pertinentes de la norme NF X 43-050) : Morphologie, EDX et diffraction électronique

La détection de fibres d'amiante est garantie si la teneur est supérieure ou égale à 0,1 % en masse.

Résultat :

Fraction Analysée	Technique analytique (Méthode de préparation) et date d'analyse	Résultat	Variété d'amiante	Nombre de préparations
Dalle dure cassante beige	META (3) le 21/01/2020	Amiante non détecté	---	1
Colle polymère jaune non séparable + couche beige non séparable + ragréage gris + peinture non séparable + couche plâtrée blanche non séparable	META (1) le 21/01/2020	Amiante non détecté	---	1

Validé par : Céline BLIN - Analyste MET



La reproduction de ce rapport d'essai n'est autorisée que sous sa forme intégrale ; ce rapport ne doit pas être reproduit partiellement sans l'approbation du laboratoire. Sauf demande particulière et écrite du client, les échantillons sont conservés pendant 6 mois et les rapports pendant 2 ans.

DTA 164 rev 17

Page 1 / 1



Parc Edonia - Bât. R - Rue de la Terre Adèle - CS n° 66862
 35768 SAINT-GREGOIRE CEDEX
 Tél : 02.99.35.41.41
 Fax : 02.99.35.41.42
 www.itga.fr



L'accréditation du COFRAC atteste de la compétence des laboratoires pour les seuls essais couverts par l'accréditation qui sont identifiés par le symbole

RAPPORT D'ESSAI N° IT072001-31430 EN DATE DU 21/01/2020

RECHERCHE ET IDENTIFICATION D'AMIANTE SUR UN PRELEVEMENT DE MATERIAU

Ce rapport d'essai ne concerne que les échantillons soumis à l'analyse tels qu'ils ont été reçus au laboratoire.

Client :

SOCOTEC DIAGNOSTIC - AGENCE VILLEPINTE
 M. Abdessamed RHENZOUR
 22 Avenue des Nations
 93420 VILLEPINTE

Prélèvement :

Commande ITGA : IT0720-4363
 Echantillon ITGA : IT072001-31430
 Reçu au laboratoire le : 17/01/2020

Réf. Client :

Les informations fournies par le client sont retranscrites dans le tableau ci-dessous.

Commande	62LAH0304--01
Dossier client	62LAH0304--01 - 17 Avenue du ML Juin - Logement 4 - ESC AH - R+3 77000 MELUN
Echantillon	62LAH0304P010 / LOGEMENTS COLLECTIFS - - - / Cuisine Mur A Enduit Peinture béton
Description ITGA	Peintures multiples / Toile fibreuse blanche / Enduit plâtreux blanc en vrac / Matériau gris en faible quantité en vrac

Préparation :

Effectuée de façon à être représentative de l'échantillon

- Pour une analyse au Microscope Electronique à Transmission Analytique (META) en fonction de la nature de la prise d'essai :

- (1) - Traitement mécanique en milieu aqueux (méthode interne : IT085)
- (2) - Traitement mécanique en milieu aqueux (méthode interne : IT453)
- (3) - Traitement chimique et mécanique au chloroforme (méthode interne : IT286)

Technique Analytique :

- Microscopie Electronique à Transmission Analytique (parties pertinentes de la norme NF X 43-050) : Morphologie, EDX et diffraction électronique

La détection de fibres d'amiante est garantie si la teneur est supérieure ou égale à 0,1 % en masse.

Résultat :

Fraction Analysée	Technique analytique (Méthode de préparation) et date d'analyse	Résultat	Variété d'amiante	Nombre de préparations
Peintures multiples + toile fibreuse blanche non séparable + enduit plâtreux blanc en vrac non séparable + matériau gris en faible quantité en vrac non séparable	META (1) le 21/01/2020	Amiante non détecté	---	3

Validé par : Céline BLIN - Analyste MET



La reproduction de ce rapport d'essai n'est autorisée que sous sa forme intégrale ; ce rapport ne doit pas être reproduit partiellement sans l'approbation du laboratoire.
 Sauf demande particulière et écrite du client, les échantillons sont conservés pendant 6 mois et les rapports pendant 2 ans.

DTA 164 rev 17

Page 1 / 1



Parc Edonia - Bât. R - Rue de la Terre Adèle - CS n° 66862
 35768 SAINT-GREGOIRE CEDEX
 Tél : 02.99.35.41.41
 Fax : 02.99.35.41.42
 www.itga.fr



L'accréditation du COFRAC atteste de la compétence des laboratoires pour les seuls essais couverts par l'accréditation qui sont identifiés par le symbole

RAPPORT D'ESSAI N° IT072001-31431 EN DATE DU 21/01/2020

RECHERCHE ET IDENTIFICATION D'AMIANTE SUR UN PRELEVEMENT DE MATERIAU

Ce rapport d'essai ne concerne que les échantillons soumis à l'analyse tels qu'ils ont été reçus au laboratoire.

Client :

SOCOTEC DIAGNOSTIC - AGENCE VILLEPINTE
 M. Abdessamed RHENZOUR
 22 Avenue des Nations
 93420 VILLEPINTE

Prélèvement :

Commande ITGA : IT0720-4363
 Echantillon ITGA : IT072001-31431
 Reçu au laboratoire le : 17/01/2020

Réf. Client :

Les informations fournies par le client sont retranscrites dans le tableau ci-dessous.

Commande	62LAH0304--01
Dossier client	62LAH0304--01 - 17 Avenue du ML Juin - Logement 4 - ESC AH - R+3 77000 MELUN
Echantillon	62LAH0304P011 / LOGEMENTS COLLECTIFS - - - / Cuisine Sous évier Tampon bitumineux
Description ITGA	Tampon bitumineux noir

Préparation :

Effectuée de façon à être représentative de l'échantillon

- Pour une analyse au Microscopie Electronique à Transmission Analytique (META) en fonction de la nature de la prise d'essai :

- (1) - Traitement mécanique en milieu aqueux (méthode interne : IT085)
- (2) - Traitement mécanique en milieu aqueux (méthode interne : IT453)
- (3) - Traitement chimique et mécanique au chloroforme (méthode interne : IT286)

Technique Analytique :

- Microscopie Electronique à Transmission Analytique (parties pertinentes de la norme NF X 43-050) : Morphologie, EDX et diffraction électronique

La détection de fibres d'amiante est garantie si la teneur est supérieure ou égale à 0,1 % en masse.

Résultat :

Fraction Analysée	Technique analytique (Méthode de préparation) et date d'analyse	Résultat	Variété d'amiante	Nombre de préparations
Tampon bitumineux noir	META (3) le 20/01/2020	Amiante non détecté	---	1

Validé par : Céline BLIN - Analyste MET



La reproduction de ce rapport d'essai n'est autorisée que sous sa forme intégrale ; ce rapport ne doit pas être reproduit partiellement sans l'approbation du laboratoire.
 Sauf demande particulière et écrite du client, les échantillons sont conservés pendant 6 mois et les rapports pendant 2 ans.

DTA 164 rev 17

Page 1 / 1



Parc Edonia - Bât. R - Rue de la Terre Adèle - CS n° 66862
 35768 SAINT-GREGOIRE CEDEX
 Tél : 02.99.35.41.41
 Fax : 02.99.35.41.42
 www.itga.fr



L'accréditation du COFRAC atteste de la compétence des laboratoires pour les seuls essais couverts par l'accréditation qui sont identifiés par le symbole ►

RAPPORT D'ESSAI N° IT072001-31422 EN DATE DU 21/01/2020

RECHERCHE ET IDENTIFICATION D'AMIANTE SUR UN PRELEVEMENT DE MATERIAU

Ce rapport d'essai ne concerne que les échantillons soumis à l'analyse tels qu'ils ont été reçus au laboratoire.

Client :

SOCOTEC DIAGNOSTIC - AGENCE VILLEPINTE
 M. Abdessamed RHENZOUR
 22 Avenue des Nations
 93420 VILLEPINTE

Prélèvement :

Commande ITGA : IT0720-4363
 Echantillon ITGA : IT072001-31422
 Reçu au laboratoire le : 17/01/2020

Réf. Client :

Les informations fournies par le client sont retranscrites dans le tableau ci-dessous.

Commande	62LAH0304--01
Dossier client	62LAH0304--01 - 17 Avenue du ML Juin - Logement 4 - ESC AH - R+3 77000 MELUN
Echantillon	62LAH0304P002 / LOGEMENTS COLLECTIFS - - / Chambre 3 Sol Dalle de sol
Description ITGA	Peinture en faible quantité / Revêtement cassant beige / Colle polymère jaune / Ragréage gris

Préparation :

Effectuée de façon à être représentative de l'échantillon

- Pour une analyse au Microscopie Electronique à Transmission Analytique (META) en fonction de la nature de la prise d'essai :

- (1) - Traitement mécanique en milieu aqueux (méthode interne : IT085)
- (2) - Traitement mécanique en milieu aqueux (méthode interne : IT453)
- (3) - Traitement chimique et mécanique au chloroforme (méthode interne : IT286)

Technique Analytique :

- Microscopie Electronique à Transmission Analytique (parties pertinentes de la norme NF X 43-050) : Morphologie, EDX et diffraction électronique

La détection de fibres d'amiante est garantie si la teneur est supérieure ou égale à 0,1 % en masse.

Résultat :

Fraction Analysée	Technique analytique (Méthode de préparation) et date d'analyse	Résultat	Variété d'amiante	Nombre de préparations
► Revêtement cassant beige	META (1) le 21/01/2020	Amiante non détecté	---	
► Peinture en faible quantité	META (1) le 21/01/2020	Amiante non détecté	---	1
► Colle polymère jaune non séparable + ragréage gris	META (1) le 21/01/2020	Amiante non détecté	---	1

Validé par : Céline BLIN - Analyste MET



La reproduction de ce rapport d'essai n'est autorisée que sous sa forme intégrale ; ce rapport ne doit pas être reproduit partiellement sans l'approbation du laboratoire.
 Sauf demande particulière et écrite du client, les échantillons sont conservés pendant 6 mois et les rapports pendant 2 ans.

DTA 164 rev 17

Page 1 / 1



Parc Edonia - Bât. R - Rue de la Terre Adèle - CS n° 66862
 35768 SAINT-GREGOIRE CEDEX
 Tél : 02.99.35.41.41
 Fax : 02.99.35.41.42
 www.itga.fr



L'accréditation du COFRAC atteste de la compétence des laboratoires pour les seuls essais couverts par l'accréditation qui sont identifiés par le symbole

RAPPORT D'ESSAI N° IT072001-31423 EN DATE DU 21/01/2020

RECHERCHE ET IDENTIFICATION D'AMIANTE SUR UN PRELEVEMENT DE MATERIAU

Ce rapport d'essai ne concerne que les échantillons soumis à l'analyse tels qu'ils ont été reçus au laboratoire.

Client :

SOCOTEC DIAGNOSTIC - AGENCE VILLEPINTE
 M. Abdessamed RHENZOUR
 22 Avenue des Nations
 93420 VILLEPINTE

Prélèvement :

Commande ITGA : IT0720-4363
 Echantillon ITGA : IT072001-31423
 Reçu au laboratoire le : 17/01/2020

Réf. Client :

Les informations fournies par le client sont retranscrites dans le tableau ci-dessous.

Commande	62LAH0304--01
Dossier client	62LAH0304--01 - 17 Avenue du ML Juin - Logement 4 - ESC AH - R+3 77000 MELUN
Echantillon	62LAH0304P003 / LOGEMENTS COLLECTIFS - - / Chambre 1 Sol Dalle de sol
Description ITGA	Colle polymère jaune avec poussières / Revêtement souple beige / Dalle dure cassante beige / Colle polymère jaune

Préparation :

Effectuée de façon à être représentative de l'échantillon

- Pour une analyse au Microscope Electronique à Transmission Analytique (META) en fonction de la nature de la prise d'essai :

- (1) - Traitement mécanique en milieu aqueux (méthode interne : IT085)
- (2) - Traitement mécanique en milieu aqueux (méthode interne : IT453)
- (3) - Traitement chimique et mécanique au chloroforme (méthode interne : IT286)

Technique Analytique :

- Microscopie Electronique à Transmission Analytique (parties pertinentes de la norme NF X 43-050) : Morphologie, EDX et diffraction électronique

La détection de fibres d'amiante est garantie si la teneur est supérieure ou égale à 0,1 % en masse.

Résultat :

Fraction Analysée	Technique analytique (Méthode de préparation) et date d'analyse	Résultat	Variété d'amiante	Nombre de préparations
Colle polymère jaune avec poussières non séparable + dalle dure cassante beige + colle polymère jaune non séparable	META (3) le 21/01/2020	Amiante non détecté	---	1
Revêtement souple beige	META (1) le 21/01/2020	Amiante non détecté	---	1

Validé par : Céline BLIN - Analyste MET



La reproduction de ce rapport d'essai n'est autorisée que sous sa forme intégrale ; ce rapport ne doit pas être reproduit partiellement sans l'approbation du laboratoire.
 Sauf demande particulière et écrite du client, les échantillons sont conservés pendant 6 mois et les rapports pendant 2 ans.

DTA 164 rev 17

Page 1 / 1



Parc Edonia - Bât. R - Rue de la Terre Adèle - CS n° 66862
 35768 SAINT-GREGOIRE CEDEX
 Tél : 02.99.35.41.41
 Fax : 02.99.35.41.42
 www.itga.fr



L'accréditation du COFRAC atteste de la compétence des laboratoires pour les seuls essais couverts par l'accréditation qui sont identifiés par le symbole

RAPPORT D'ESSAI N° IT072001-31424 EN DATE DU 21/01/2020

RECHERCHE ET IDENTIFICATION D'AMIANTE SUR UN PRELEVEMENT DE MATERIAU

Ce rapport d'essai ne concerne que les échantillons soumis à l'analyse tels qu'ils ont été reçus au laboratoire.

Client :

SOCOTEC DIAGNOSTIC - AGENCE VILLEPINTE
 M. Abdessamed RHENZOUR
 22 Avenue des Nations
 93420 VILLEPINTE

Prélèvement :

Commande ITGA : IT0720-4363
 Echantillon ITGA : IT072001-31424
 Reçu au laboratoire le : 17/01/2020

Réf. Client :

Les informations fournies par le client sont retranscrites dans le tableau ci-dessous.

Commande	62LAH0304--01
Dossier client	62LAH0304--01 - 17 Avenue du ML Juin - Logement 4 - ESC AH - R+3 77000 MELUN
Echantillon	62LAH0304P004 / LOGEMENTS COLLECTIFS - - - / Placard 3 Sol Revêtement souple
Description ITGA	Revêtement souple beige / Colle polymère jaune

Préparation :

Effectuée de façon à être représentative de l'échantillon

- Pour une analyse au Microscopie Electronique à Transmission Analytique (META) en fonction de la nature de la prise d'essai :

- (1) - Traitement mécanique en milieu aqueux (méthode interne : IT085)
- (2) - Traitement mécanique en milieu aqueux (méthode interne : IT453)
- (3) - Traitement chimique et mécanique au chloroforme (méthode interne : IT286)

Technique Analytique :

- Microscopie Electronique à Transmission Analytique (parties pertinentes de la norme NF X 43-050) : Morphologie, EDX et diffraction électronique

La détection de fibres d'amiante est garantie si la teneur est supérieure ou égale à 0,1 % en masse.

Résultat :

Fraction Analysée	Technique analytique (Méthode de préparation et date d'analyse)	Résultat	Variété d'amiante	Nombre de préparations
Revêtement souple beige + colle polymère jaune non séparable	META (1) le 21/01/2020	Amiante non détecté	---	1

Validé par : Céline BLIN - Analyste MET



La reproduction de ce rapport d'essai n'est autorisée que sous sa forme intégrale ; ce rapport ne doit pas être reproduit partiellement sans l'approbation du laboratoire.
 Sauf demande particulière et écrite du client, les échantillons sont conservés pendant 6 mois et les rapports pendant 2 ans.

DTA 164 rev 17

Page 1 / 1



Parc Edonia - Bât. R - Rue de la Terre Adèle - CS n° 66862
 35768 SAINT-GREGOIRE CEDEX
 Tél : 02.99.35.41.41
 Fax : 02.99.35.41.42
 www.itga.fr



L'accréditation du COFRAC atteste de la compétence des laboratoires pour les seuls essais couverts par l'accréditation qui sont identifiés par le symbole

RAPPORT D'ESSAI N° IT072001-31425 EN DATE DU 21/01/2020

RECHERCHE ET IDENTIFICATION D'AMIANTE SUR UN PRELEVEMENT DE MATERIAU

Ce rapport d'essai ne concerne que les échantillons soumis à l'analyse tels qu'ils ont été reçus au laboratoire.

Client :

SOCOTEC DIAGNOSTIC - AGENCE VILLEPINTE
 M. Abdessamed RHENZOUR
 22 Avenue des Nations
 93420 VILLEPINTE

Prélèvement :

Commande ITGA : IT0720-4363
 Echantillon ITGA : IT072001-31425
 Reçu au laboratoire le : 17/01/2020

Réf. Client :

Les informations fournies par le client sont retranscrites dans le tableau ci-dessous.

Commande	62LAH0304--01
Dossier client	62LAH0304--01 - 17 Avenue du ML Juin - Logement 4 - ESC AH - R+3 77000 MELUN
Echantillon	62LAH0304P005 / LOGEMENTS COLLECTIFS - - - / WC Plafond Enduit Peinture béton
Description ITGA	Peintures multiples / Enduit plâtreux beige en vrac

Préparation :

Effectuée de façon à être représentative de l'échantillon

- Pour une analyse au Microscope Electronique à Transmission Analytique (META) en fonction de la nature de la prise d'essai :

- (1) - Traitement mécanique en milieu aqueux (méthode interne : IT085)
- (2) - Traitement mécanique en milieu aqueux (méthode interne : IT453)
- (3) - Traitement chimique et mécanique au chloroforme (méthode interne : IT286)

Technique Analytique :

- Microscopie Electronique à Transmission Analytique (parties pertinentes de la norme NF X 43-050) : Morphologie, EDX et diffraction électronique

La détection de fibres d'amiante est garantie si la teneur est supérieure ou égale à 0,1 % en masse.

Résultat :

Fraction Analysée	Technique analytique (Méthode de préparation) et date d'analyse	Résultat	Variété d'amiante	Nombre de préparations
Peintures multiples + enduit plâtreux beige en vrac non séparable	META (1) le 21/01/2020	Amiante non détecté	---	1

Validé par : Céline BLIN - Analyste MET



La reproduction de ce rapport d'essai n'est autorisée que sous sa forme intégrale ; ce rapport ne doit pas être reproduit partiellement sans l'approbation du laboratoire.
 Sauf demande particulière et écrite du client, les échantillons sont conservés pendant 6 mois et les rapports pendant 2 ans.

DTA 164 rev 17

Page 1 / 1



Parc Edonia - Bât. R - Rue de la Terre Adèle - CS n° 66862
35768 SAINT-GREGOIRE CEDEX
Tél : 02.99.35.41.41
Fax : 02.99.35.41.42
www.itga.fr



L'accréditation du COFRAC atteste de la compétence des laboratoires pour les seuls essais couverts par l'accréditation qui sont identifiés par le symbole

RAPPORT D'ESSAI N° IT072001-31426 EN DATE DU 21/01/2020

RECHERCHE ET IDENTIFICATION D'AMIANTE SUR UN PRELEVEMENT DE MATERIAU

Ce rapport d'essai ne concerne que les échantillons soumis à l'analyse tels qu'ils ont été reçus au laboratoire.

Client :

SOCOTEC DIAGNOSTIC - AGENCE VILLEPINTE
M. Abdessamed RHENZOUR
22 Avenue des Nations
93420 VILLEPINTE

Prélèvement :

Commande ITGA : IT0720-4363
Echantillon ITGA : IT072001-31426
Reçu au laboratoire le : 17/01/2020

Réf. Client :

Les informations fournies par le client sont retranscrites dans le tableau ci-dessous.

Commande	62LAH0304--01
Dossier client	62LAH0304--01 - 17 Avenue du ML Juin - Logement 4 - ESC AH - R+3 77000 MELUN
Echantillon	62LAH0304P006 / LOGEMENTS COLLECTIFS - - - / Dégagement Mur B Enduit Peinture
Description ITGA	Peinture / Enduit plâtreux blanc en vrac

Préparation :

Effectuée de façon à être représentative de l'échantillon

- Pour une analyse au Microscopie Electronique à Transmission Analytique (META) en fonction de la nature de la prise d'essai :

- (1) - Traitement mécanique en milieu aqueux (méthode interne : IT085)
- (2) - Traitement mécanique en milieu aqueux (méthode interne : IT453)
- (3) - Traitement chimique et mécanique au chloroforme (méthode interne : IT286)

Technique Analytique :

- Microscopie Electronique à Transmission Analytique (parties pertinentes de la norme NF X 43-050) : Morphologie, EDX et diffraction électronique

La détection de fibres d'amiante est garantie si la teneur est supérieure ou égale à 0,1 % en masse.

Résultat :

Fraction Analysée	Technique analytique (Méthode de préparation) et date d'analyse	Résultat	Variété d'amiante	Nombre de préparations
Peinture + enduit plâtreux blanc en vrac non séparable	META (1) le 21/01/2020	Amiante non détecté	---	1

Validé par : Céline BLIN - Analyste MET



La reproduction de ce rapport d'essai n'est autorisée que sous sa forme intégrale ; ce rapport ne doit pas être reproduit partiellement sans l'approbation du laboratoire.
Sauf demande particulière et écrite du client, les échantillons sont conservés pendant 6 mois et les rapports pendant 2 ans.

DTA 164 rev 17

Page 1 / 1



Parc Edonia - Bât. R - Rue de la Terre Adèle - CS n° 66862
 35768 SAINT-GREGOIRE CEDEX
 Tél : 02.99.35.41.41
 Fax : 02.99.35.41.42
 www.itga.fr



L'accréditation du COFRAC atteste de la compétence des laboratoires pour les seuls essais couverts par l'accréditation qui sont identifiés par le symbole

RAPPORT D'ESSAI N° IT072001-31427 EN DATE DU 21/01/2020

RECHERCHE ET IDENTIFICATION D'AMIANTE SUR UN PRELEVEMENT DE MATERIAU

Ce rapport d'essai ne concerne que les échantillons soumis à l'analyse tels qu'ils ont été reçus au laboratoire.

Client :

SOCOTEC DIAGNOSTIC - AGENCE VILLEPINTE
 M. Abdessamed RHENZOUR
 22 Avenue des Nations
 93420 VILLEPINTE

Prélèvement :

Commande ITGA : IT0720-4363
 Echantillon ITGA : IT072001-31427
 Reçu au laboratoire le : 17/01/2020

Réf. Client :

Les informations fournies par le client sont retranscrites dans le tableau ci-dessous.

Commande	62LAH0304--01
Dossier client	62LAH0304--01 - 17 Avenue du ML Juin - Logement 4 - ESC AH - R+3 77000 MELUN
Echantillon	62LAH0304P007 / LOGEMENTS COLLECTIFS - - / Chambre 2 Mur B Enduit Peinture plaque de plâtre
Description ITGA	Papier / Peinture / Toile fibreuse blanche / Carton / Matériau plâtreux blanc en vrac

Préparation :

Effectuée de façon à être représentative de l'échantillon

- Pour une analyse au Microscope Electronique à Transmission Analytique (META) en fonction de la nature de la prise d'essai :

- (1) - Traitement mécanique en milieu aqueux (méthode interne : IT085)
- (2) - Traitement mécanique en milieu aqueux (méthode interne : IT453)
- (3) - Traitement chimique et mécanique au chloroforme (méthode interne : IT286)

Technique Analytique :

- Microscopie Electronique à Transmission Analytique (parties pertinentes de la norme NF X 43-050) : Morphologie, EDX et diffraction électronique

La détection de fibres d'amiante est garantie si la teneur est supérieure ou égale à 0,1 % en masse.

Résultat :

Fraction Analysée	Technique analytique (Méthode de préparation) et date d'analyse	Résultat	Variété d'amiante	Nombre de préparations
Papier + peinture non séparable + toile fibreuse blanche non séparable + carton non séparable + matériau plâtreux blanc en vrac non séparable	META (1) le 21/01/2020	Présence de fibres d'amiante	Chrysotile	1

Validé par : Céline BLIN - Analyste MET



La reproduction de ce rapport d'essai n'est autorisée que sous sa forme intégrale ; ce rapport ne doit pas être reproduit partiellement sans l'approbation du laboratoire.
 Sauf demande particulière et écrite du client, les échantillons sont conservés pendant 6 mois et les rapports pendant 2 ans.

DTA 164 rev 17

Page 1 / 1



Parc Edonia - Bât. R - Rue de la Terre Adèle - CS n° 66862
 35768 SAINT-GREGOIRE CEDEX
 Tél : 02.99.35.41.41
 Fax : 02.99.35.41.42
 www.itga.fr



L'accréditation du COFRAC atteste de la compétence des laboratoires pour les seuls essais couverts par l'accréditation qui sont identifiés par le symbole

RAPPORT D'ESSAI N° IT072001-31428 EN DATE DU 21/01/2020

RECHERCHE ET IDENTIFICATION D'AMIANTE SUR UN PRELEVEMENT DE MATERIAU

Ce rapport d'essai ne concerne que les échantillons soumis à l'analyse tels qu'ils ont été reçus au laboratoire.

Client :

SOCOTEC DIAGNOSTIC - AGENCE VILLEPINTE
 M. Abdessamed RHENZOUR
 22 Avenue des Nations
 93420 VILLEPINTE

Prélèvement :

Commande ITGA : IT0720-4363
 Echantillon ITGA : IT072001-31428
 Reçu au laboratoire le : 17/01/2020

Réf. Client :

Les informations fournies par le client sont retranscrites dans le tableau ci-dessous.

Commande	62LAH0304--01
Dossier client	62LAH0304--01 - 17 Avenue du ML Juin - Logement 4 - ESC AH - R+3 77000 MELUN
Echantillon	62LAH0304P008 / LOGEMENTS COLLECTIFS - - - / Placard 1 - Mur C Enduit - Peinture plaque de plâtre
Description ITGA	Papier peint / Peinture en vrac / Matériau plâtreux blanc en vrac

Préparation :

Effectuée de façon à être représentative de l'échantillon

- Pour une analyse au Microscope Electronique à Transmission Analytique (META) en fonction de la nature de la prise d'essai :

- (1) - Traitement mécanique en milieu aqueux (méthode interne : IT085)
- (2) - Traitement mécanique en milieu aqueux (méthode interne : IT453)
- (3) - Traitement chimique et mécanique au chloroforme (méthode interne : IT286)

Technique Analytique :

- Microscopie Electronique à Transmission Analytique (parties pertinentes de la norme NF X 43-050) : Morphologie, EDX et diffraction électronique

La détection de fibres d'amiante est garantie si la teneur est supérieure ou égale à 0,1 % en masse.

Résultat :

Fraction Analysée	Technique analytique (Méthode de préparation et date d'analyse)	Résultat	Variété d'amiante	Nombre de préparations
Papier peint + peinture en vrac non séparable + matériau plâtreux blanc en vrac non séparable	META (1) le 21/01/2020	Présence de fibres d'amiante	Chrysotile	1

Validé par : Céline BLIN - Analyste MET



La reproduction de ce rapport d'essai n'est autorisée que sous sa forme intégrale ; ce rapport ne doit pas être reproduit partiellement sans l'approbation du laboratoire.
 Sauf demande particulière et écrite du client, les échantillons sont conservés pendant 6 mois et les rapports pendant 2 ans.

DTA 164 rev 17

Page 1 / 1



Parc Edonia - Bât. R - Rue de la Terre Adèle - CS n° 66862
 35768 SAINT-GREGOIRE CEDEX
 Tél : 02.99.35.41.41
 Fax : 02.99.35.41.42
 www.itga.fr



L'accréditation du COFRAC atteste de la compétence des laboratoires pour les seuls essais couverts par l'accréditation qui sont identifiés par le symbole

RAPPORT D'ESSAI N° IT072001-31429 EN DATE DU 21/01/2020

RECHERCHE ET IDENTIFICATION D'AMIANTE SUR UN PRELEVEMENT DE MATERIAU

Ce rapport d'essai ne concerne que les échantillons soumis à l'analyse tels qu'ils ont été reçus au laboratoire.

Client :

SOCOTEC DIAGNOSTIC - AGENCE VILLEPINTE
 M. Abdessamed RHENZOUR
 22 Avenue des Nations
 93420 VILLEPINTE

Prélèvement :

Commande ITGA : IT0720-4363
 Echantillon ITGA : IT072001-31429
 Reçu au laboratoire le : 17/01/2020

Réf. Client :

Les informations fournies par le client sont retranscrites dans le tableau ci-dessous.

Commande	62LAH0304--01
Dossier client	62LAH0304--01 - 17 Avenue du ML Juin - Logement 4 - ESC AH - R+3 77000 MELUN
Echantillon	62LAH0304P009 / LOGEMENTS COLLECTIFS - - / Séjour Salon Mur D Enduit Peinture béton
Description ITGA	Papier peint en faible quantité en vrac / Peinture / Enduit plâtreux blanc en vrac

Préparation :

Effectuée de façon à être représentative de l'échantillon

- Pour une analyse au Microscopie Electronique à Transmission Analytique (META) en fonction de la nature de la prise d'essai :

- (1) - Traitement mécanique en milieu aqueux (méthode interne : IT085)
- (2) - Traitement mécanique en milieu aqueux (méthode interne : IT453)
- (3) - Traitement chimique et mécanique au chloroforme (méthode interne : IT286)

Technique Analytique :

- Microscopie Electronique à Transmission Analytique (parties pertinentes de la norme NF X 43-050) : Morphologie, EDX et diffraction électronique

La détection de fibres d'amiante est garantie si la teneur est supérieure ou égale à 0,1 % en masse.

Résultat :

Fraction Analysée	Technique analytique (Méthode de préparation) et date d'analyse	Résultat	Variété d'amiante	Nombre de préparations
Papier peint en faible quantité en vrac non séparable + peinture + enduit plâtreux blanc en vrac non séparable	META (1) le 21/01/2020	Présence de fibres d'amiante	Chrysotile	1

Validé par : Céline BLIN - Analyste MET



La reproduction de ce rapport d'essai n'est autorisée que sous sa forme intégrale ; ce rapport ne doit pas être reproduit partiellement sans l'approbation du laboratoire.
 Sauf demande particulière et écrite du client, les échantillons sont conservés pendant 6 mois et les rapports pendant 2 ans.

DTA 164 rev 17

Page 1 / 1

ATTESTATION(S)

Votre Assurance
► RC PRESTATAIRES



Assurance et Banque

ATTESTATION

COURTIER
VD ASSOCIES
81 BOULEVARD PIERRE PREMIER
33110 LE BOUSCAT
Tél : 05 56 30 95 75
Fax : 08 97 50 56 06
Email : CONTACT@VDASSOCIES.FR
Portefeuille : 0201478984

SOCOTEC DIAGNOSTIC
21 ROUTE D'ALBERT
62450 AVESNES LES BAPAUME

Vos références :

Contrat n° 10158549604
Client n° 0626089020

AXA France IARD, atteste que :

SOCOTEC DIAGNOSTIC
21 ROUTE D'ALBERT
62450 AVESNES LES BAPAUME

est titulaire d'un contrat d'assurance N° 10158549604 ayant pris effet le 01/03/2018.
Ce contrat garantit les conséquences pécuniaires de la Responsabilité Civile pouvant lui incomber du fait de l'exercice des activités de **DIAGNOSTICS TECHNIQUES IMMOBILIERS** suivantes :

AMIANTE :
ETAT MENTIONNANT LA PRESENCE OU L'ABSENCE DE MATERIAUX CONTENANT DE L'AMIANTE
DIAGNOSTIC TECHNIQUE AMIANTE
DIAGNOSTIC AMIANTE PARTIES PRIVATIVES
CONTROLE PERIODIQUE (AMIANTE)
CONTROLE VISUEL APRES TRAVAUX (PLOMB - AMIANTE)
REPERAGE AMIANTE AVANT/ APRES TRAVAUX ET DEMOLITION
REPERAGE AMIANTE ET D'HAP SUR SURFACE BITUMEE ET ENROBES

PLOMB :
DIAGNOSTIC PLOMB DANS L'EAU
CONSTAT DES RISQUES D'EXPOSITION AU PLOMB (CREP)
DIAGNOSTIC DE RISQUE D'INTOXICATION AU PLOMB DANS LES PEINTURES (DRIPP)
RECHERCHE DE PLOMB AVANT TRAVAUX / DEMOLITION

ETAT PARASITAIRE :
ETAT RELATIF A LA PRESENCE DE TERMITES
ETAT PARASITAIRE (MERULES, VRILLETES, LYCTUS)
INFORMATION SUR LA PRESENCE DE RISQUE DE MERULE (LOI ALUR)

MESURES :
MESURAGE LOI CARREZ ET LOI BOUTIN
CALCULS DES MILLIEMES -TANTIEMES DE COPROPRIETE ET REALISATION DE PLANS ASSOCIES SELON LES TEXTES SUIVANTS : LOI

10051620180710

AXA France IARD SA
Société anonyme au capital de 214 799 030 Euros
Siège social : 313, Terrasses de l'Arche - 92727 Nanterre Cedex 722 057 460 R.C.S. Nanterre
Entreprise régie par le Code des assurances - TVA intracommunautaire n° FR 14 722 057 460
Opérations d'assurances exonérées de TVA - art. 263-C CGI - sauf pour les garanties portées par AXA Assistance

1/2

65-557 DU 10 JUILLET 1965, DECRET 67-223 DU 17 MARS 1967, DECRET 2004- 479 du 27 mai 2004 ET SUIVANTS FIXANT LE STATUT DE LA COPROPRIETE DES IMMEUBLES BATIS.

AUTRES :

ETAT DE L'INSTALLATION INTERIEURE DE GAZ

ETAT DES RISQUES NATURELS, MINIERES ET TECHNOLOGIQUES (ENRNM)

ESRIS (ETAT DES SERVITUDES RISQUES ET D'INFORMATION SUR LES SOLS)

ERP (ETAT DES RISQUES ET POLLUTIONS)

DIAGNOSTIC DE PERFORMANCE ENERGETIQUE

DPE INDIVIDUEL POUR MAISONS INDIVIDUELLES, APPARTEMENTS ET LOTS TERTIAIRES AFFECTES A DES IMMEUBLES A USAGE PRINCIPAL D'HABITATION, AINSI QUE LES ATTESTATIONS DE PRISE EN COMPTE DE LA REGLEMENTATION THERMIQUE.

ETAT DE L'INSTALLATION INTERIEURE D'ELECTRICITE.

ETUDE REGLEMENTATION THERMIQUE 2005 ET 2012.

DOCUMENT ETABLI A L'ISSUE DU CONTROLE DES INSTALLATIONS D'ASSAINISSEMENT NON COLLECTIF

DIAGNOSTIC ASSAINISSEMENT AUTONOME ET COLLECTIF

ETAT DES LIEUX LOCATIFS

DIAGNOSTIC DE SECURITE PISCINE

CERTIFICAT DE DECENCE ET CERTIFICAT DE TRAVAUX DE REHABILITATION

DIAGNOSTIC POUR OBTENTION DE PRET A TAUX ZERO

INFILTROMETRIE-MESURES DE PERMEABILITE DU BATIMENT ET DES RESEAUX AERAIQUES

THERMOGRAPHIE INFRAROUGE

DIAGNOSTIC RADON : DANS TOUS TYPES DE BATIMENTS.

DIAGNOSTIC DANS LE CADRE DE LA LOI SRU AVANT MISE EN COPROPRIETE

DIAGNOSTIC DECHETS DE CHANTIER – ARTICLES R 111-43 A R 111-49 DU CODE DE LA CONSTRUCTION ET DE L'HABITATION

DOCUMENT UNIQUE D'EVALUATION DES RISQUES COPROPRIETE - Articles L 230-2, III, R 230-1 DU CODE DU TRAVAIL

DIAGNOSTIC TECHNIQUE GLOBAL (DTG) POUR LES COPROPRIETES - LOI N° 2014-366 POUR L'ACCES AU LOGEMENT ET UN URBANISME RENOVE « ALUR », A L'EXCLUSION DE MISSIONS RELEVANT D'UN PROFESSIONNEL DE LA VENTE OU DE LA LOCATION DE BIENS IMMOBILIERS.

DIAGNOSTIC ACCESSIBILITE HANDICAPES

EXPERTISE EN VALEUR VENALE ET LOCATIVE (SOUS RESERVE D'OBTENTION DE FORMATION)

ETAT DESCRIPTIF DE DIVISION

CENTRE DE FORMATION

MESURES D'EMPOUSSIEREMENT AMIANTE AVEC STRATEGIE D'ECHANTILLONAGE

DIAGNOSTIC QUALITE DE L'AIR INTERIEUR

VERIFICATION PERIODIQUE ET INITIALE DES INSTALLATIONS ELECTRIQUES

VERIFICATION PERIODIQUE ET INITIALE DES INSTALLATIONS DE GAZ

VERIFICATION PERIODIQUE ET INITIALE DES ENGINS DE LEVAGE ET DE CHANTIER

DIAGNOSTIC SECURITE INCENDIE

CONTROLE DE SECURITE DES AIRES DE JEUX

RECHERCHE DE METAUX LOURDS SUR TOUS TYPES D'OUVRAGES ET DE BATIMENTS

La garantie Responsabilité civile professionnelle s'exerce à concurrence de 5.000.000 € par sinistre et par année d'assurance.

La présente attestation ne peut engager l'Assureur au-delà des limites et conditions du contrat auquel elle se réfère.

La présente attestation est valable pour la période du 01/01/2020 au 31/12/2020 sous réserve des possibilités de suspension ou de résiliation en cours d'année d'assurance pour les cas prévus par le Code des Assurances ou le contrat.

Fait à PARIS le 02 Janvier 2020

Pour la société :



AXA France IARD SA

Société anonyme au capital de 214 799 030 Euros

Siège social : 313, Terrasses de l'Arche - 92727 Nanterre Cedex 722 057 460 R.C.S. Nanterre

Entreprise régie par le Code des assurances - TVA Intracommunautaire n° FR 14 722 057 460

Opérations d'assurances exonérées de TVA - art. 261-C CGI - sauf pour les garanties portées par AXA Assistance

2/2

CERTIFICAT DE COMPETENCES

DEKRA

CERTIFICAT

DE COMPETENCES

Diagnosticqueur immobilier certifié

DEKRA CERTIFICATION SAS certifie que Monsieur

Abdessamad RHENZOUR

est titulaire du certificat de compétences N° DT13342 pour :

	DU	AU
- Constat de Risque d'Exposition au Plomb	21/11/2017	20/11/2022
- Diagnostic amiante sans mention	23/11/2017	22/11/2022
- Etat relatif à la présence de termites (France Métropolitaine)	22/11/2017	21/11/2022
- Diagnostic de performance énergétique	04/12/2017	03/12/2022
- Etat relatif à l'installation intérieure de gaz	04/12/2017	03/12/2022
- Etat relatif à l'installation intérieure d'électricité	04/12/2017	03/12/2022

Ces compétences répondent aux exigences de compétences définies en vertu du code de la construction et de l'habitation (art. L.271-4 et suivants, R.271-1 et suivants ainsi que leurs arrêtés d'application) pour les diagnostics réglementaires. La preuve de conformité a été apportée par l'évaluation de certification. Ce certificat est valable à condition que les résultats des divers audits de surveillance soient pleinement satisfaisants.

* Arrêté du 21 novembre 2006 définit les critères de certification des personnes physiques exerçant des activités de conseil ou de diagnostic plomb dans les immeubles d'habitation et les critères d'accréditation des organismes de certification modifiés par l'arrêté du 7 décembre 2011 ; Arrêté du 23 juillet 2010 définit les critères de certification des personnes physiques exerçant des activités de constat de risque d'exposition au plomb, de diagnostic amiante sans mention, de diagnostic de performance énergétique, de diagnostic de présence de termites dans les immeubles d'habitation et les critères d'accréditation des organismes de certification ; Arrêté du 30 octobre 2006 définit les critères de certification des personnes physiques exerçant l'état relatif à la présence de termites dans les immeubles d'habitation et les critères d'accréditation des organismes de certification modifiés par les arrêtés des 14 décembre 2008 et du 7 décembre 2011 ; Arrêté du 16 octobre 2006 définit les critères de certification des personnes physiques exerçant le diagnostic de performance énergétique au logement et les critères d'accréditation des organismes de certification modifiés par les arrêtés des 16 décembre 2008 et du 15 décembre 2011 ; Arrêté du 6 avril 2007 définit les critères de certification des personnes physiques exerçant l'état de l'installation intérieure de gaz et les critères d'accréditation des organismes de certification modifiés par les arrêtés des 15 décembre 2009 et 15 décembre 2011 ; Arrêté du 8 juillet 2008 définit les critères de certification des personnes physiques exerçant l'état de l'installation intérieure d'électricité et les critères d'accréditation des organismes de certification modifiés par les arrêtés des 10 décembre 2008 et 5 décembre 2011.

Le Directeur Général, Yvan MAINGUY
Bagneux, le 04/12/2017

Numéro d'accréditation :
4-0081
Portée disponible sur www.cofrac.fr

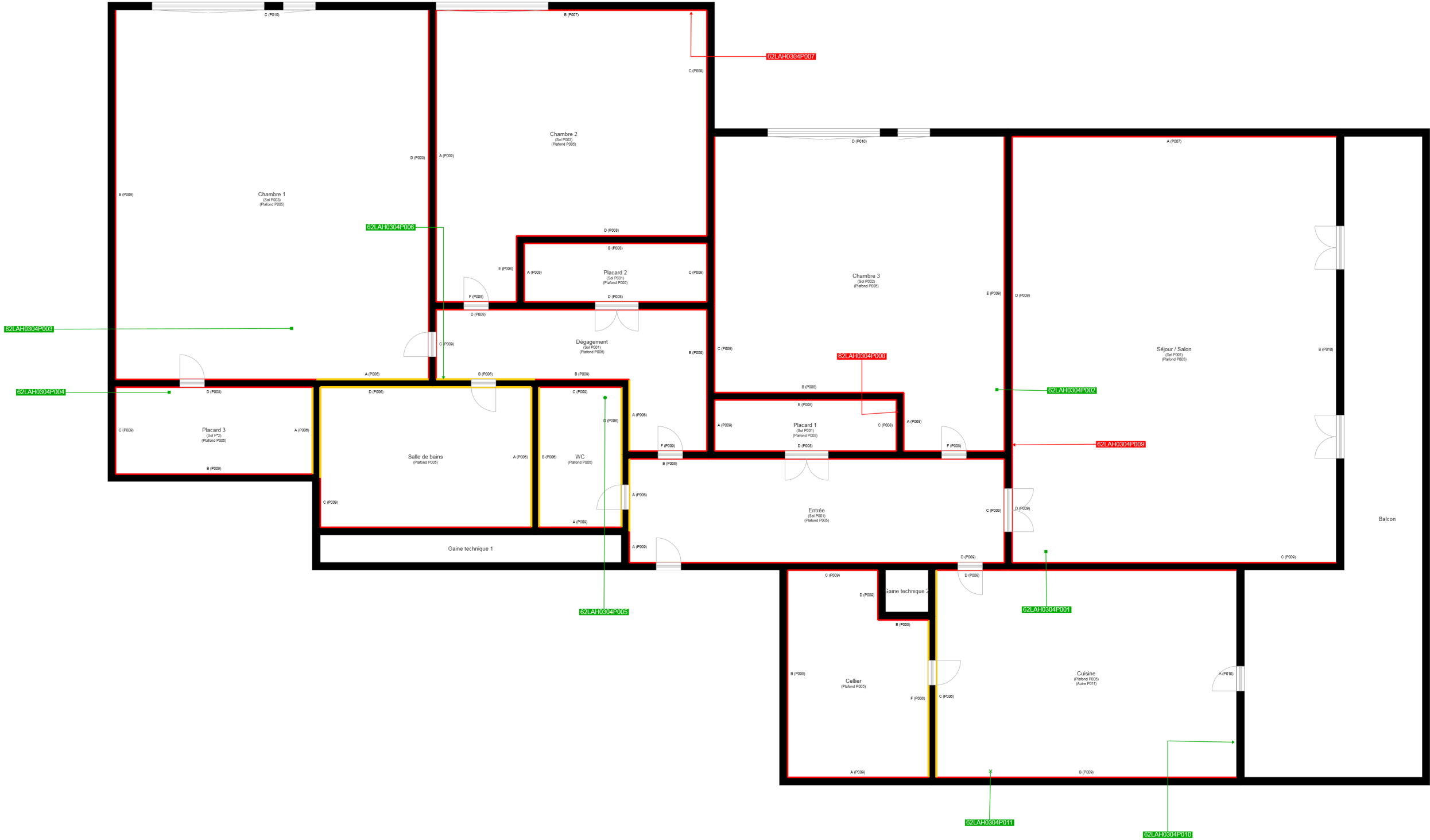
Les données relatives aux preuves définies dans les Conditions Générales peuvent faire l'objet de certificats individuels.

BAGNEUX - 10 rue de la République - 91100 BAGNEUX - FRANCE

DEKRA Certification SAS * 5 avenue Garlande - F92220 Bagneux * www.dekra-certification.fr

PLANCHE DE REPÉRAGE	Zone : R+3	Vue de dessus
Auteur : RHENZOUR Abdessamad	Bien : 62LAH0304 - 17 Avenue du ML Juin - Logement 4 - ESC AH - R+3 77000 MELUN	Chaque support/équipement identifié a fait l'objet d'un sondage par le technicien

www.archifacile.fr



	Cloisons Plaques de plâtre
	Murs Bois
	Murs Brique
	Murs périphériques / Plaques de plâtre
	Murs carreaux de plâtre
	Murs Béton / Enduit
	Murs porteurs et/ou mur de refend / Plaques de plâtre
	Murs périphériques / Doublage (plaque de plâtre + isolant)
	Torchis
	Murs Amiantés
	Murs Brique / Enduit
	Murs Brique plâtrière
	Murs Pierre

	Murs amiantés
	■ Prélèvements de sol amianté
	■ Prélèvements de sol non amiantés
	● Prélèvements de plafond amiantés
	● Prélèvements de plafond non amiantés
	→ Prélèvements de mur amiantés
	→ Prélèvements de mur non amiantés
	X Autres types de prélèvements amiantés
	X Autres types de prélèvements non amiantés
	/// Sols amiantés
	/// Plafonds amiantés
	⊗ Sols et plafonds amiantés
	⊕ Conduits amiantés
	⊕ Conduits non amiantés